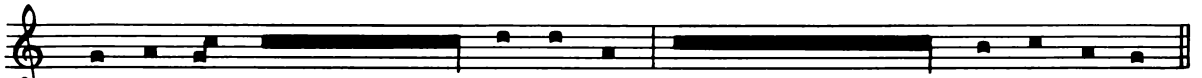


### 3. Nunc dimittis octavi toni quatuor vocum

Ingrossiert um 1565



<sup>8</sup>[1.]Nunc di - mit - tis servum tuum, Do - mi - ne, secundum verbum tu - um in pa - ce;

S.		[2.]Qui - a vi - de - - - runt o - cu -
A.		[2.]Qui - a vi - de - runt o - cu -
T.		[2.]Qui - a vi - de - runt
B.		[2.]Qui - a vi - de - runt,

[2.]Qui - a vi - de - runt,

	li - - - me - - - - -
	li me - i, o - - cu - li me - - - - -
	o - - - cu - li - - - - - me - - - - -
	qui - a vi - de - runt o - - cu - li me - - - - -

qui - a vi - de - runt o - - cu - li me - - - - -

10

i, o - cu - li me - - - i sa - - - lu - ta - -

15

sa - lu - ta - re tu - um, sa - lu - - - re tu - um, sa - lu - ta - -

ta - re tu - um, sa - lu - ta - - - ta - re tu - um, sa - - - re tu - um, sa - - - lu - ta - -

20

re tu - - - -um, sa - lu - ta - - re tu - um,  
 lu - ta - re tu - - - -um, sa - lu - ta - - re  
 re tu - - um, sa - lu - ta - - -  
 lu - ta - re tu - - - -um, sa - lu - ta - -

25

sa - lu - ta - - - - re tu - - - -um,  
 tu - um, sa - - - lu - ta - - re tu - - -um,  
 re - - - - tu - - - -um,  
 - - - re tu - um, sa - - lu - ta - re tu - - -um,

8[3.] Quod pa - ra - sti an - te fa - ci - em o - mni - um po - pu - lo - rum:

S. [4.] Lu - men ad re - ve - la - ti - o - nem gen - ti - um, ad re - ve -  
 A. [4.] Lu - men ad re - ve - la - ti - o - nem gen - ti - um, ad re - ve -  
 T. [4.] Lu - - - men ad re - ve - - la - ti -  
 B. [4.] Lu - men ad re - ve - la - ti - o - nem, ad re - ve - la - ti -

5

la - ti - o - - - - - nem gen - ti - um, et glo - ri - am,  
 la - ti - o - - - - - nem gen - - - ti - um, et glo - ri -  
 o - - - - - nem gen - ti - - - um, et glo - ri -  
 o - - - - - nem gen - ti - um, et glo - ri - am,

10

et glo - ri - am ple - - - bis tu - - ae Is - ra -  
 am, et glo - ri - am ple - bis tu - - ae Is - ra - el, ple -  
 am ple - - - bis tu - - - ae Is - ra -  
 et glo - ri - am ple - - - bis tu - - - ae Is - ra -

15

el, ple - - - bis tu - - ae Is - - - ra - el.  
 bis tu - - - ae Is - - - ra - el.  
 el.  
 el, ple - - - bis tu - - - ae Is - - - ra - el.



15

in sae - cu - la, et in sae - cu - la, et in  
 per, et in sae - cu - la, et in sae - cu - la sae - cu -  
 per, et in sae - cu - la sae - cu -  
 per, et in sae - cu - la, et in sae - cu - la

20

sae - cu - la sae - cu - lo - rum, A - men, sae -  
 lo - rum, A - men, sae - cu - lo -  
 lo - rum, A - men, sae - cu - lo - rum, A -  
 sae - cu - lo - rum, A - men, sae -

25

cu - lo - rum, A - men, sae - cu - lo - rum,  
 rum, A - men, sae - cu - lo - rum, A -  
 men, sae - cu - lo - rum, A - men,  
 - cu - lo - rum, A - men, sae -

