

Violino I

(Orchester II)

ORPHÉE ET EURIDICE

Oper in 3 Akten

Christoph W. Gluck

Ouverture - Tacet

ACTE PREMIER

ERSTER AKT

Chœur - Pantomime - Chœur - Ritournelle - Tacet

Scène II

Szene II

Viol. I *Lentement*
Orch. I

12

24 Viol. I
Orch. I

31

35 Viol. I (Orch. I)

40

p

44

Lento

1

p

50

1

pp

55

Lentement

11

p

69

7

p

80

sf

p

2

87

f

89

p

p

94

3

p

100

4

p

107

109 *Lentement* 7

120 8

133

134 2

Tacet — *Fin du 1^{er} Acte*
Ende des ersten Aktes

ACTE DEUXIÈME ZWEITER AKT

Scène I Szene I

Maestoso

11 2 Orch. I Viol. I.

17

Prélude

23 Andante pizz.

Chœur - Air de Furie - Tacet

Chœur

57 Très marqué 19 10

118

122

126

130

134

138

142

Chœur

145 Un peu lent 3 Moins lent 13

163 Animé 8 Orch. I Ob. I

175

177 *Sans lenteur*
pizz.

180

184

188

192

196

Chœur

200 *Un peu lent* 14

Orch. I
Viol. I

217

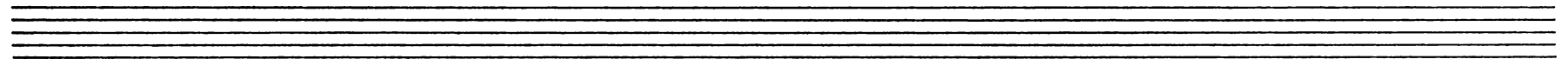
221 *pizz.* Un peu lent

225

229

233

Tacet ——— Fin du 2^e Acte
Ende des zweiten Aktes



ACTE TROISIEME **DRITTER AKT**

Tacet ——— Fin de l'opéra
Ende der Oper

