

# Concerto "L'estate" per violino principale, due violini, viola e basso RV 315

A Sotto dura stagion dal sole accesa Langue l'uom, langue 'l gregge ed arde il pino;

**Allegro non molto**



B Scioglie il cucco la voce,

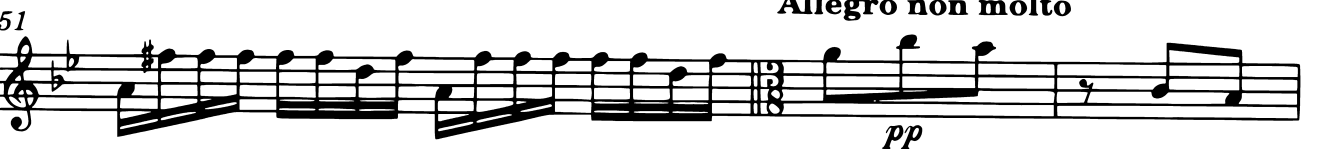
**Allegro 14**



(Vno prin.)



**Allegro non molto**



C e tosto intesa Can-



ta la tortorella e 'l gardellino.

D Zeffiro dolce spira,

71 *p* *3* *5* *p* *3*

79

83 *pp* *p* *pp* *pp* *pp*

ma contesa Muove Borea improvviso al suo vicino;  
*Venti*

88 *p* *pp* *f*

92

95 (h)

98

101

104

107 *pp*

E E piange il pa-

111

10 storel perché sospesa Teme fiera borasca e 'l suo destino.  
(Vno prin.)

117 30

153

157

160

163

166

169

172

**F** Toglie alle membra lasse il suo riposo Il timore de' lampi e tuoni fieri E de' mosche e mossoni  
**Adagio**

Mosche e mossoni

3 il stuol furioso. **Presto**  
Tuoni

5 **Adagio**

7 **Presto**

9 **Adagio**

11

13

15 **Presto**

17 **Adagio**

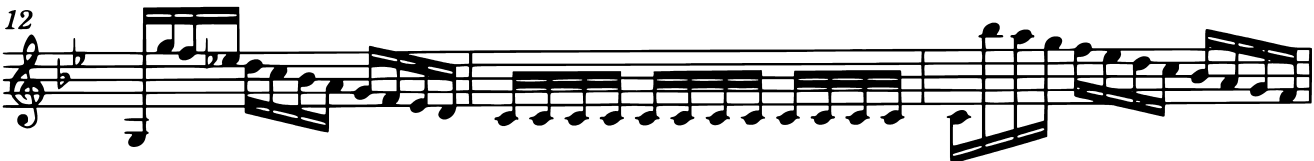
20 **Presto** **Adagio**

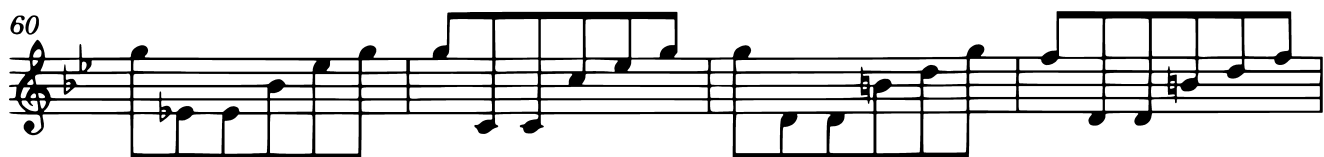
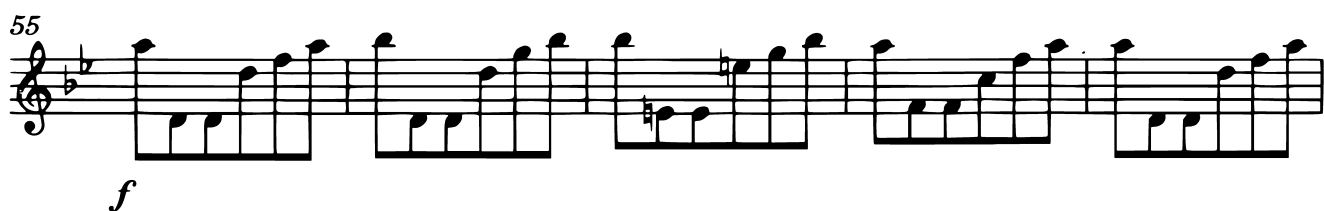
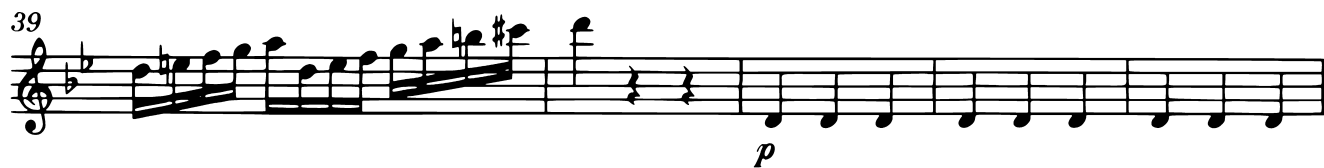
G Ah che pur troppo i suoi timor son veri: Tuona e fulmina il ciel, e grandinoso Tronca il capo

**Presto**

3 alle spiche e a' grani alteri.

12





14

85



88

*f*



91



94



97

3



*f*

103



106



*p*

110



*f*

115

3



*f*

121



124



127

