

FUSIL, PA ! PA ! PA !

REFRAIN

Fusil, pa ! pa ! pa !

Couteau pointu, ta ! ta ! ta ! ta !

*Caïman, grand pont, haute montagne,
Olelé, seu Mané Poço,⁽¹⁾ buveur de paragua⁽²⁾
Palmier desséché, de l'autre côté de l'étang
Qu'on traverse en canot.*

(Refrain)

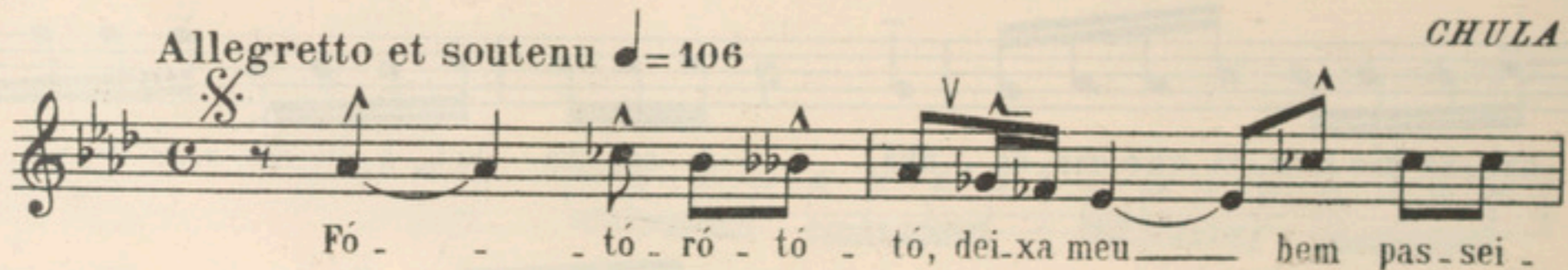
*Quels ennuis m'a causé toute cette canaille.
Les gens d'Atalaia m'ont appelé pour danser la samba !
Pendant qu'un nègre battait la marche sur son bombo,⁽³⁾
Celui de la grosse caisse ratait la pédale.
La vieille grosse caisse avait plus de mille trous,
Et le nègre du bombo⁽³⁾ avait les pieds plats.*

(Refrain)

8. FÓTORÓTÓTÓ

Allegretto et soutenu $\text{♩} = 106$

CHULA



- 1) Surnom d'un personnage.
- 2) Boisson.
- 3) Sorte de tambour.

á n'a-quel-la — ter-ra ba-hiana onde can-ta o sa-bi-á!

FÓTORÓTÓTÓ (1)

*Fótórótótó, laisse se promener mon chéri
Sur cette terre de Bahia ou chante le sabiá. (2)*



TAYÊRAS

CHULA

Allegro ♩ = 84

Virgem do Ro-za-rio, Sen-ho-ra do mun-do, Vir-gem do Ro-

-za-rio, Sen-ho-ra do mun-do, me dá um cô-co d'a-gua, se-não vou ao

po-te, me dá um cô-co d'a-gua se-não vou ao fun-do! In-dé-ré-

-ré, Ai! Jé-sus de Na-za-reth! In-dé-ré-ré, Ai! Jé-sus de Na-za-

1) Exclamation intraduisible provenant probablement de la déformation de *Fontoura' tã lá* (Fontoura est là). — Fontoura fut un préfet de police de l'Etat de Bahia.
2) Le rossignol du Brésil, sorte de merle.