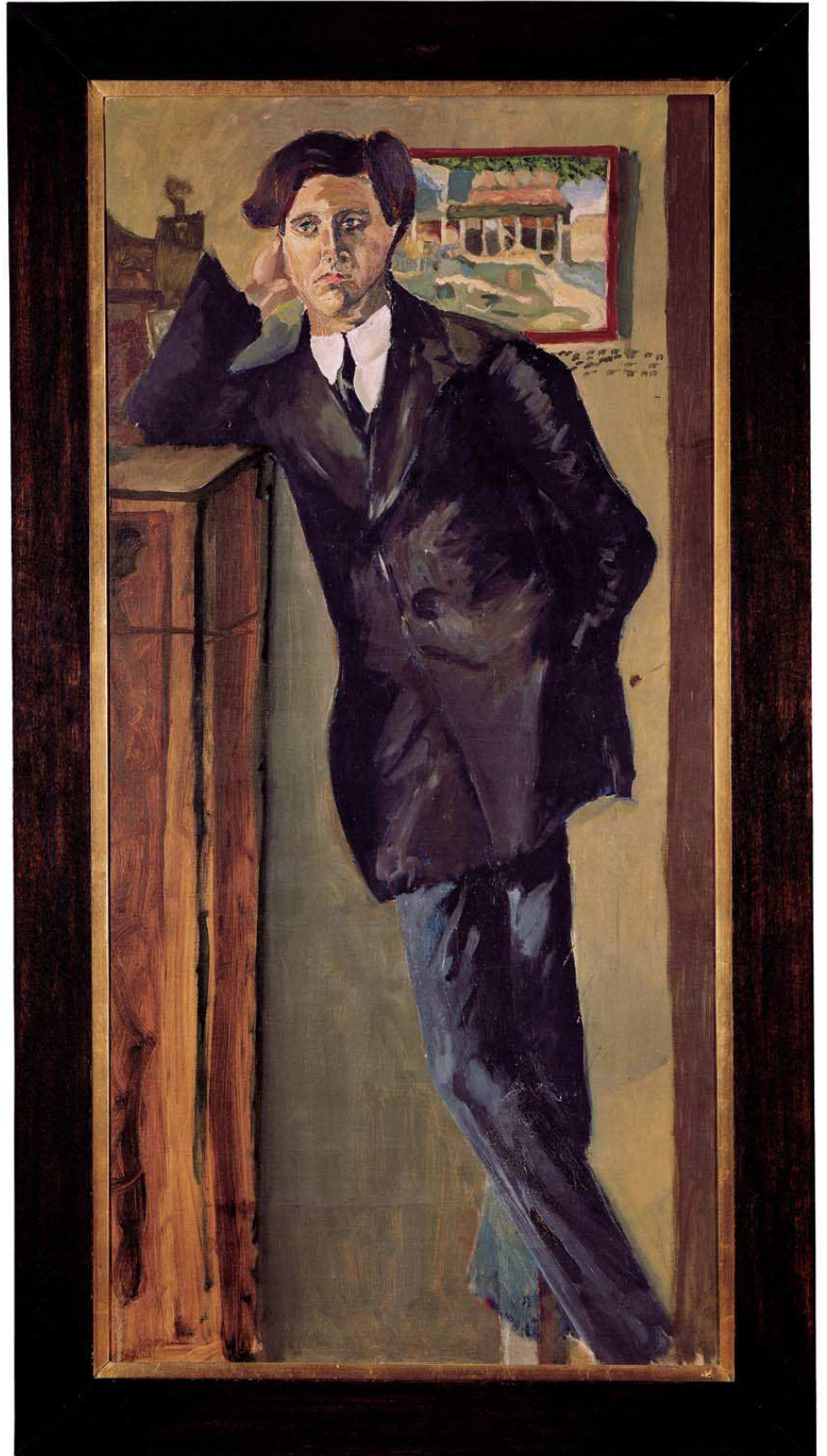


Alban Berg

Adagio

II. Satz aus dem
„Kammerkonzert“

Für Geige und
Bläser-Ensemble



Klarinette in Es

(quasi poco accel. poco rit.) a tempo

(poco accel.)

241 *Trompete*

ppp pp pp p pp trem poco cresc.

poco a tempo

(poco accel. . . . poco rit.) accel e cresc.

249 *Flatterzunge*

p poco 2 3

Bewegter

(♩ = anfangs 72)

allmählich beruhigen

Schon viel ruhiger

(♩ = etwa 54)

rit.

260

f mf mp 3

(♩ = ♩ = 24)

♩ = ♩ (= ca. 54)

(bis ♩ = 48)

Ganz langsam (Tempo II)

Etwas belebter, aber immer noch

Sehr Langsam (Tempo III)

270 *Trompete* **10** *Flöte*

pp pp

Nur für den Fall, daß die Flöte kein h hatt

poco accel. poco rit. wieder a tempo u. accel. . . . vorwärts

285 *Trompete*

molto p poco dim pp mf fp

Grundtempo ♩ = 72 (bis "Sehr breit" Takt 314)

Bewegter und molto rubato

(Tempo IV)

(sempre rubato)

zur eventuellen Verstärkung der A-Klar.

294

f *sempre molto f* *f*

299

molto rit. *Wieder zurück in's Tempo (IV)*

pp *p*

305

poco cresc. *poco rit.* *accel.*

p *pp* *f* *fp* *(p)*

311

a tempo *molto accel.* *Sehr breit*
 (♩ = 60)
 mit d. Geige

mf *f* *fp* *ff*

315

poco a poco dim. *e rit.*

f *mf* *p* *ppp*

$\text{♩} = \text{♩} (= ca 48)$
Schleppend (Tempo V)

322 *Englisch Horn*

pp *pp*

Tempo I

$\text{♩} = \text{♩} (= 48)$

(quasi poco accel.)

329 *begleitend*

p *meno p* *pp*

poco rit.) a tempo

(*poco accel. poco rit.) a tempo*

334

p *non cresc.*

(*non accel.*)

accel.

molto

343 *Klarinette in A*

p

Leidenschaftlich bewegt ($\text{♩} = 48$),
also doppelt so schnell, wie das vorige Tempo I

poco rit.

350

p *begleitend* *sempre stacc.*

molto riten.

355

p

Ganz langsam ($\text{♩} = 48$),
also wieder Tempo I

Holz abdämpfen!

Holz attacca!

molto accel.

358

ff *Kontrafagott* *ff*

Wieder leidenschaftlich bewegt

molt. acc. - - - - - $(\text{♩} = 48)$ *wieder accel.* - - - - - *molto* - - - - -

365 *Klarinette in A*

Bewegte $\text{♩} (= 60-72)$

(poco accel. .)

(poco accel. .)

rit. - - - - -

376 *quasi f*

$\text{♩} = \text{♩}$ (aber schon ca 54)

(rit.) - - - - -

Doppelt so langsam $(\text{♩} = 48)$

Tempo V, (vgl. Takt 322)

(Schleppend)

390 *Englisch Horn* *p, ma espr.*

Bedeutend bewegter und molto rubato

Tempo IV (vgl. Takt 294),

$\text{♩} = \text{♩}$ (= ca 48) *poco accel.* - - - - - *molto accel.* $\text{♩} = \text{ca } 72, \text{ Grundtempo}$

400 *f*

(poco accel. rit. wieder accel. und wieder rit. und zurück in's Tempo(IV))

410 *molto f*
fp
p

414

molto rit. - - - - - *Wieder zurück in's*

417 *molto*

Tempo(IV)

sempre rubato

420 *Flöte* *1. Fl. fortsetzend*

pp *ff* *p* *f*

poco accel.

molto riten.

424 *Klarinette in A* *(Zur event. Verstärkung der A-Kl.)*

p *molto f*

Hier ist das Sehr langsame Tempo (III, vgl. Takt 283) erreicht

(♩ = 54)

Nur für den Fall, daß die Flöte kein h hat

430 *1. Horn*

p *mf*

p > meno p flautando

♩ = ♩ (= 24)

Ganz Langsam

Tempo II, (vgl. Takt 271)

437 *Baßklarinette*

p *mf*

♩ = ♩ (= 72)

Etwas vorwärts

♩ = ♩ (= ca 66)

Von hier ab unmerklich verbreitern bis zum Tempo I (bei Takt 468)

450 *Klarinette in A* *H führend*

p *mp* *mfp* *fp* *ff*

(♩ = ca 60)

459

ff *f* *ff* *f*

(schwächer als E.H.)

Tempo I

(♩ = 48)

*Auch innerhalb dieses "Tempo I"
immer noch langsamer werden*

463

♩
(♩ = ca 42)

♩ = 36

(♩ = 72) (♩ = ca 60)

calando

474

H ⌈ bedeutet Hauptstimme
 N ⌈ bedeutet Nebenstimme
 RH ⌈ bedeutet Hauptrhythmus. Alles andere
 hat begleitend zurückzutreten.

⌈ ⌈ bedeutet, daß die so bezeichnete Stim-
 me im gleichen Rhythmus (akkordtonbildend)
 mit einer Haupt-(H) bzw. Neben-(N)stimme
 geht, diese aber durchzulassen hat.