

Timpani

# ORPHÉE ET EURIDICE

Oper in 3 Akten

Christoph W. Gluck

## Ouverture

*Allegro molto*

1  
f

4  
sf sf

8  
sf sf sf ff

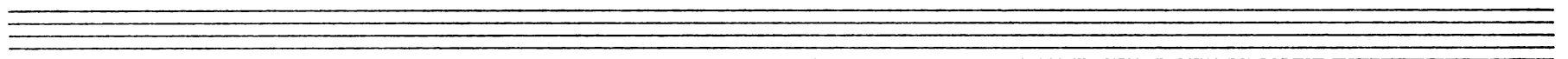
12  
p

16  
f 9

28 Tromba  
f

32 10 Viol. I  
p

45 25 Ob. I  
f p



Timpani

73 *f*

77 5

85 *f*

89 2 *f*

94 2 *f*

99

**Tacet**

Fin du I<sup>er</sup> Acte

Ende des ersten Aktes

**ACTE DEUXIEME**

**ZWEITER AKT**

**Tacet**

Fin du II<sup>e</sup> Acte

Ende des zweiten Aktes

ACTE TROISIÈME DRITTER AKT

Scène I Szene I

Animé 33 Lent 1 33

Tacet

Scène II Szene II

Tacet

Scène Dernière Letzte Szene

Chœur

Legèrement 31 35

68 8 51

4

Timpani

129

8

32

Viol. I

*p*

171

*f*

176

Allegro

*f*

181

186

191

Ballet - Tacet

Gavotte

Allegro

231

15

Majeur

3

250

1.

2.

8

Mineur

15

Timpani

2<sup>e</sup> Couplet

274

283

Air vif

299

304

309

314

319

324

329

Timpani

334 21 Clar. I

359 1 5

368 1 5

377 1

382 20

405

409 f

414

419 1 1 1

425 p f 21

Timpani

ob. I  
449

454

462

469

Menuet

Gracieux  
473

481

489

497

505

Timpani

511 1 7

522

Maestoso Légèrement

527 32

Très lentement

559 9 7

2<sup>e</sup>. Complet

576 9 1 21

608 13

Chaconne

Viol I 622 f

626 f

631 1



Timpani

636 9 *f*

648 33 Viol. I

684 1

690 35

728

733

738 *p*

743 12 Ob. I *f* 4 Ob. I

761 33 *ff*

798 Ob. Viol. I

Timpani

802 1

807 9

820 23 Viol I

847

852

857

862 19 ob. I 4 ob. I

888 53

945 ob. I 4 ob. I

953 7

Timpani

964

Musical staff for Timpani, measures 964-968. The staff contains a sequence of notes: G4, A4, B4, C5, B4, A4, G4, F4, E4, D4, C4, G2.

969

Musical staff for Timpani, measures 969-971. The staff contains a sequence of notes: G4, A4, B4, C5, B4, A4, G4, F4, E4, D4, C4, G2.

972

Musical staff for Timpani, measures 972-973. The staff contains a sequence of notes: G4, A4, B4, C5, B4, A4, G4, F4, E4, D4, C4, G2. A double bar line follows measure 973.

Fin de l'opéra  
Ende der Oper

Seven empty musical staves for Timpani, each consisting of five lines.