

*Officium Corporis Christi*  
Introitus: Cibavit eos

Erstdruck 1574

Discantus  
Altus  
Tenor I  
Tenor II  
Bassus

ex a - di - pe fru -  
ex  
ex a - di -  
Ci - ba - vit e - os

men - ti, fru - men - ti,  
ex a - di - pe fru -  
a - di - pe fru - men -  
pe fru - men - ti, ex a - di - pe fru -

ex

fru - men - ti, fru -  
men - ti  
- ti, ex a - di - pe  
men - ti, fru - men - ti, ex a -  
a - di - pe fru - men -

10

men - ti, fru - men -  
fru - men -  
fru - men - ti,  
- di - pe fru - men - ti, fru - men - ti, fru - men -  
- ti,

15

- ti, al - le - lu - ia, al - le - lu -  
ti, al - le - lu - ia, al - le - lu - ia, al -  
al - le -  
- ti, al - le - lu - ia, al - le - lu -  
al - le - lu -



30

- tu - - - - - ra - vit e - - os, sa -  
ra - vit e - os, sa - - - - tu - ra - - vit e -  
sa - - tu - - - -  
mel - - - le sa - tu - ra - - vit e - os,  
sa - tu - - - ra - - vit e - - - os, sa -

35

tu - ra - vit e - os, sa - tu - - - ra - - vit e - os,  
os, sa - tu - ra - vit e - os, sa - tu - ra - vit e - os,  
ra - - - vit e - - -  
sa - tu - ra - - vit e - - - os, al - le - lu -  
tu - ra - vit e - - - os, sa - - tu - ra - vit e - os, al -

al - le - - - - lu - ia, al - le - lu - ia  
al - le - - - lu - ia  
os, al - - le - - lu - - -  
ia - - - , al - le - lu - ia, al - -  
le - lu - - - - ia, al - le - lu - ia, al -

40

al - le - lu - - - ia, al - le - lu -  
 al - - le - lu - - - ia, al - le - lu -  
 ia, al - - - le - - - lu - -  
 - le - lu - - - ia, al - - - le - lu -  
 - - - le - - - lu - - - ia

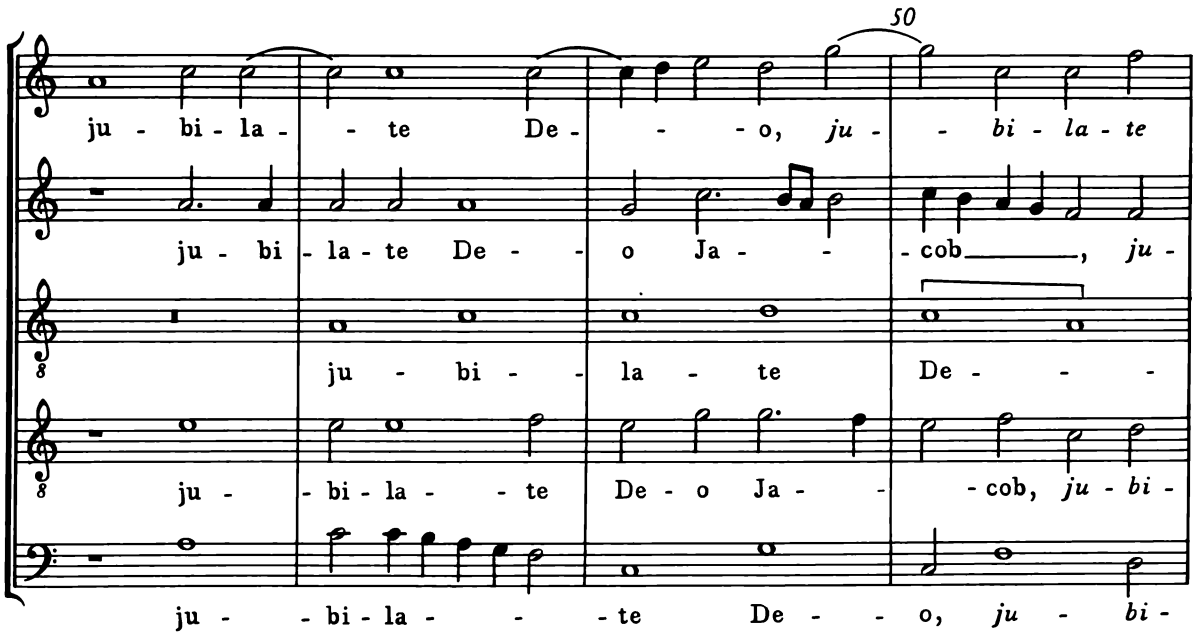
45

- - - ia, al - le - lu - - - ia.  
 ia, al - - le - lu - - - ia.  
 - - - ia, al - le - lu - - ia.  
 - - - ia, al - le - lu - ia.  
 , al - le - - - lu - ia.

*Versus*

Ex-sul-ta - te De - o ad - ju - to - ri no - stro:

50



ju - bi - la - - te De - - o, ju - - bi - la - te

ju - bi - la - te De - - o Ja - - cob, ju -

ju - bi - - la - te De - -

ju - - bi - la - - te De - o Ja - - cob, ju - bi -

ju - - bi - la - - - te De - - o, ju - bi -

55



De - o Ja - - cob, De - - o Ja - - cob.

bi - la - te De - - o Ja - cob, De - - o Ja - - cob.

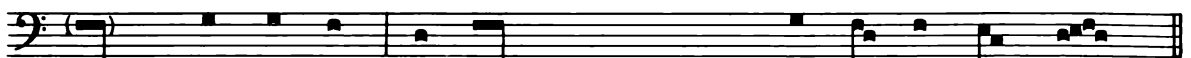
o Ja - - cob.

la - te De - - o Ja - - cob.

la - te De - - o Ja - - cob.



Glo-ri-a Pa-tri, et Fi-li-o, et Spi-ri-tu-i San-cto, Si-cut e-rat in prin-ci-pi-o,



et nunc, et sem-per, et in sae-cu-la sae-cu-lo-rum, A - men.

[Repetitur ab „Factus est repente“ ad „Fine“]

## Alleluia: Caro mea vere est cibus

D. Al - le - -

A. Al - le - - lu - - ia

T. I.

T. II. Al - le - - lu - - ia

B. Al - -

5

lu - - ia, al - le - - lu - -

-, al - le - lu - - ia, al - le - lu - ia, al -

Al - - le - - lu - -

8 -, al - le - - lu - ia, al - le - - lu - ia

le - - lu - ia, al - le - lu - - ia,

10

ia, al - le - lu - - - ia

le - - - lu - ia, al - - le - lu - - - ia.

ia, al - - - le - - - lu - - - ia

al - - - le - lu - ia, al - le - lu - - ia.

al - le - lu - - - ia, al le - - - lu - - - ia.

Versus 15

Ca - - - ro

Ca - - -

Ca - - - ro me - a, ca - - - ro me - a,

Ca - - - ro me - - - a, ca - - - ro

20

me - - - a, ca - - - ro me - - -

ro me - a, ca - - -

Ca - - - ro

ca - - - - - ro me -

me - - - a, ca - - - - - ro me - - - -



25

- a ve - re est ci - bus, ve - re est  
 ro me - - a ve - re est ci - bus, ve - re est ci - -  
 me - - - a ve - re - est  
 - - - a ve - re est ci - - bus, ve -  
 a ve - re - est ci - -

30

ci - - bus, et san - - - guis  
 bus, ve - re est ci - - bus, et san - guis me - -  
 ci - - bus, et  
 re est ci - bus, ve - re est ci - bus, et  
 - - bus, ve - re est ci - bus, et

35

me - - - us, et san - - - guis et san -  
 us, et san - - - guis me - - - us, et san -  
 san - - - guis et san - guis me - us, et  
 san - - - guis, et san - - - guis

40

guis me - - - us ve - - re, ve - re  
 - guis me - us ve - re, ve - re est po - tus, ve -  
 guis me - - - us ve - - - re est po - - -  
 san-guis me - us ve - - - re est po -  
 me - - - - - us ve - re est po - tus, ve -

45

est po - - tus, ve - - re est po - - - - tus:  
 re est po - - - - tus: qui  
 - - - - - tus: qui  
 - tus, ve - re est po - - tus: qui man -  
 re est po - tus: qui man -

man - - - du - cat me - -  
 - - - man - du - - - - - - - - - cat  
 du - - cat, qui man - - - du - - - cat me -  
 du - - - - - - - - - cat

50

am car - - - - - nem, et bi - - - bit me - - -

am car - - - - - nem, et bi - - - bit me - um,

et bi - - - - -

am car - nem, et bi - bit, et

me - - - - am car - nem, et bi - - -

55

- um, et bi - bit, et bi - bit me-um san-gui -

et bi - bit me - um, et bi - bit me-um san-gui-nem,

- - - bit me - - - - - um sa - - - - - gui -

bi - - - - bit me - - - - - um san - gui -

- - bit me - - - - - um san - - - - - gui -

60

nem, in me - - - - -

in me - - - - - ma -

nem, in me - - - - - ma - - - - -

nem,

nem,

65

ma - - net, et e - go, et  
 - - - net, et e - go, et e -  
 - - net, et e - -  
 et e - - go in e - o,  
 et e - - - go, et e - -

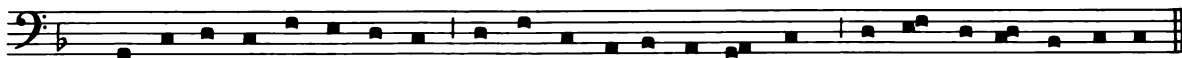
70

e - - - go in e - o, et e - go in e -  
 go, et e - - go in e - - o,  
 go in e - o, et e - go -  
 et e - go in e - - - - o, et  
 - - go in e - o, et e - go in e - o, et

75

o, et e - - go in e - - - - o.  
 et e - go in e - - - - o.  
 in e - - - - o.  
 e - go in e - - - - o, in e - - o.

## Sequentia: Lauda Sion Salvatorem



[1.] Lau-da Si-on Sal-va-to-rem, lau-da du-cem et pa-sto-rem, in hym-nis et can-ti-cis.

D. [2.] Quam-tum po - tes —, tan-tum gau - - - -

A. [2.] Quam - tum po - tes, tan - tum

T. I

T. II

B.

- - de, tan - tum gau - - - de, tan - tum gau -

gau - - - - de, quan - tum po - - tes, tan-tum

[2.] Quan - tum po - tes tan -

[2.] Quan - tum po - tes tan-tum gau - - - de:

[2.] Quan - tum po - tes tan - - - tum

10

gaude: qui a ma - jor o - mni lau - tum gau - de: qui a ma - jor o - qui - a ma - jor o - mni lau - gau - de: qui a ma - jor, qui a

15

jor o - mni lau - de, nec lau - da - re, de, o - mni lau - de, nec lau - mni lau - de, nec lau - de, o - mni lau - de, nec lau - da - re suf - fi - ma - jor o - mni lau - de, nec lau - da -

20

nec lau - da - re suf - fi - cis. da - re, nec lau - da - re suf - fi - cis, lau - da - re suf - fi - cis. - da - re suf - fi - cis. cis, nec lau - da - re suf - fi - cis. re suf - fi - cis, nec lau - da - re suf - fi - cis.



[3.] Lau-des the-ma spe-ci-a lis, pa-nis vi-vus et vi-ta - lis, ho-di - e pro-po-ni-tur.

D.

A.

T. I 8

T. II 8

B.

5 4

8

10

tur - - bae fra - - - -  
trum\_\_\_\_\_, tur - bae fra - trum\_\_\_\_\_  
- - trum, tur - - bae fra - - -  
bae fra - - - - trum, tur - bae fra -  
tur - bae fra - - - -

15

trum du - - - o - de - - - nae, du -  
- , du - o - - de - nae, du - - - o - de -  
trum du - - o - - - de - - - nae,  
trum du - - - - o - de - nae, du - o - -  
trum du - o - - - -

o - - de - - - nae\_\_\_\_\_  
- - - - - nae da - - - tum non am - bi - -  
da - tum\_\_\_\_\_  
de - - - - - nae da - - - tum non\_\_\_\_\_  
de - - - - - nae da - - - - - tum\_\_\_\_\_



20

- - tum non am - - bi - gi - - tur.  
 - gi - tur, non am - - bi - gi - - tur.  
 bi - gi-tur, da - tum non am - bi - gi - tur.  
 - am - bi - gi - tur, non am - bi - - - gi - tur.  
 non am - - - bi - - - gi - - tur.

[5.] Sit laus ple-na, sit so - no - ra, sit jo - cun - da, sit de - co - ra, men - tis ju - bi - la - ti - o.

[6.] Di - es e - nim so - lem - nis a - gi - tur, in qua men - sae pri - ma re - co - li - tur, hu - jus in - sti - tu - ti - o.

*Trium*

D. [7.] In hac men - sa no - vi Re - - gis,  
 A. [7.] In hac men - sa no - vi Re -  
 T.I. [7.] In hac men -

no - vi Re - - gis, no - -  
 gis, in hac men - sa no - vi Re - - gis, no -  
 sa no - - vi Re - gis, Re - -

10

vi Re - - - gis, no - vum

vi Re - - gis, no - vum Pa - - scha

- - gis, no - vum Pa - - scha

15

Pa - scha no - vae le - - -

no - vae le - gis, no - vae le - - -

no - vae le - - - gis,

20

gis, pha - se - - - ve - tus

- - gis, pha - se ve - tus ter - mi - nat, pha - -

pha - se - - - ve - tus - - - ter -

ter - - mi - nat. [8.]Ve -

se ve - tus ter - mi - nat. [8.]Ve - - tu - sta - -

- - - mi - nat. [8.]Ve - tu - sta - - - - tem,

25

tu - sta - - - - tem - - - - -  
 - tem, ve - - tu - sta - - - - tem - - - - -  
 ve - - - tu - sta - - - - - tem no - - - - -

30

no - - vi - tas - - - , um - bram fu - - - - -  
 - no - - - - vi - tas, um - bram fu - gat, um - bram fu - - - - -  
 vi - tas, um - bram fu - - - gat ve - - -

35

gat ve - - - ri - tas - - - , no - - - - ctem lux - - - - -  
 - gat ve - - - ri - tas, no - - - - ctem lux e - li - mi - - - - -  
 - - ri - - - tas, no - - - - ctem

40

- e - - - li - - - mi - nat, e - li - mi - nat.  
 nat, lux - - - e - - - li - - - mi - nat, e - li - mi - nat.  
 lux e - - - li - mi - nat, e - li - mi - nat.



[9.] Quod in coe-na Chri-stus ges-sit, fa-ci-en-dum hoc ex-pres-sit, in su-i me-mo-ri-am.

D. [10.] Do - cti sa - - - - - cris, do -

A. [10.] Do - cti sa - - - - - cris in - sti - tu -

T. I [10.] Do - cti sa -

T. II [10.] Do - cti sa -

B. [10.] Do - cti sa - - - -

5

- cti sa - cris in - sti - tu - - - - tis, pa - nem,

- - - - - tis, do - cti sa - cris in - sti - tu - tis, pa - nem, vi - num,

cris in - sti - tu - - - - - tis, pa -

cris in - sti - tu - tis, pa - nem, vi - - - - num, pa -

cris in - sti - tu - tis pa - nem, vi - num, pa -

10

vi - num in sa - lu - tis con - se -  
 pa - - nem, vi - num in sa - lu - tis con -  
 8 nem, vi - - num in sa - lu - tis con -  
 8 nem, vi - num, pa - nem, vi - num in sa - lu - tis  
 nem, vi - num in sa - lu - - - - tis con -

15

- - cra - mus ho - sti - am.  
 se - cra - mus ho - sti - am, con - se - cra - mus ho - sti - am.  
 8 - - - - - se - cra - mus ho - sti - am.  
 8 con - se - cra - mus ho - sti - am, con - se - cra - mus ho - sti - am.  
 se - - - - - cra - mus ho - sti - am, ho - sti - am.

[11.] Do-gma da-tur Chri-sti-a-nis, quod in car-nem trans-it pa-nis, et vi-num in san-gui-nem.

D. [12.] Quod non sa - pis,

A. [12.] Quod

T. I

T. II [12.] Quod non sa - pis, quod non vi - - - -

B.

5

quod non vi - des, quod non sa - pis, quod

non sa - pis, quod non vi - des, quod non sa - -

[12.] Quod non sa - -

- - des, quod non sa - pis, quod non vi - des, quod

[12.] Quod non sa - pis

10

non vi - - - des, quod non vi - - des

- pis, quod non vi - - - des, a - ni -

pis, quod non vi - des,

non vi - - - des, quod non vi - des, a - ni - mo - -

quod non vi - des, a - ni - mo - -

15

—, a - ni - mo - - sa fir -

mo - - sa fir - - mat fi - - - -

a - ni - mo - - sa fir - - mat fi - - - -

sa fir - - mat fi - - des, ,

sa fir - - - - -mat - - - - - fi - - - -

- - mat fi - - - - - des, prae - - ter - - - - -

- - - - - des prae - - ter re - - - - -

- - - - - des, prae - - ter re - - - - -

prae - - - - - ter re - - rum

- - - - - des, prae - - - - - ter

20

re - - - - - rum or - di - nem.

rum or - di - nem, prae - ter re - - - - - rum or - di - nem.

rum or - di - nem.

or - di - nem, prae - ter re - - - - - rum or - di - nem.

re - - - - - rum or - di - nem.



[13.] Sub di-ver-sis spe-ci-e - bus, si-gnis tan-tum, et non re-bus la-tent res e-xi-mi - ae.

*Duo*

T. II [14.] Ca - ro ci - - - - -

B. [14.] Ca - ro ci - - - - bus

8 - - - bus, san - guis po - - - - tus

5 - - - - - , san - - - - - guis po - - - - -

8 - : ma - net ta - men, ma - net ta - - men Chri - stus -

10 - - tus: ma - net ta - men Chri -

8 - - - - to - - - - tus sub u - tra -

stus to - - - - - tus sub

8 - - - - que , sub u - tra - que spe - ci - e.

15 u - - tra - - que spe - - - ci - - e.



[15.] A su-men-te non con-ci-sus, non con-fra-ctus, non di-vi-sus: in-te-ger ac - ci-pi-tur.



D. [16.] Su - - - mit u - nus, su - - munt mil -

A. [16.] Su - - - mit u - nus, su - - munt mil -

T. I [16.] Su - mit u - - nus, su - munt

T. II [16.] Su - mit u - - - nus, su-munt mil - - - le:

B. [16.] Su - - - mit u - - - nus, su - munt

5  
- - le: quan - - tum i - - sti, tan - - tum il -

- - le: quan-tum i - - sti, tan-tum il -

mil - le: quan-tum i - - sti,

quan-tum i - sti, tan - tum, quan -

mil - le: quan - tum i - sti, tan - tum il - le, quan - tum i - sti, tan -

10  
- - le : nec sum-ptus con - su - mi - tur, nec

- - - - - le: nec sum-ptus con - su - mi -

tan - tum il - le: nec sum-ptus con -

tum i - sti, tan - tum il - - le: nec sum -

tum il - le: nec sum-ptus con - su - - mi - tur,

sum - - - ptus con - su - - - mi - tur.  
 tur, nec sum - - - ptus con - - su - mi - tur.  
 su - - - mi - - - tur.  
 ptus con - su - mi - tur.  
 nec sum - ptus. con - - - su - mi - tur.

[17.] Su-munt bo-ni, su-munt ma - li: sor-te ta-men in-ae-qua-li, vi-tae vel in-te-ri-tus.

D.  
 A.  
 T. I  
 [18.] Mors est ma - lis, vi - ta bo - - - -  
 T. II  
 [18.] Mors est ma - lis, vi - ta bo - - - - nis, vi -  
 B.  
 [18.] Mors est ma - lis, vi - ta bo - - - -

5

[18.] Mors est ma - lis, vi - ta bo - - -

[18.] Mors est ma - lis, vi - ta bo - - -

nis, mors est ma - lis, vi - ta bo - -

- ta bo - - nis: vi -

- - nis:

10

- - nis: vi - - de pa - - - ris

- - - nis: vi - - de pa - ris

nis: vi - de pa - ris sum - pti - o - - -

de pa - - - ris sum - pti - o - - -

vi - - de pa - - ris sum - -

15

sum - pti - o - - - nis quam sit - - -

sum - pti - o - - nis quam sit dis - par

- - - nis quam sit dis - par e - xi -

nis, sum - pti - o - - nis quam sit

pti - o - - nis quam sit dis - - - par e - -

dis - par e - - - xi - tus.  
 e - - - xi - tus, dis - par e - - xi - tus.  
 tus, quam sit dis - par e - xi - tus.  
 dis - par e - - xi - tus, dis - par e - xi - tus.  
 - xi - tus, quam sit dis - par e - xi - tus.

[19.] Fra - cto de - mum sa - cra - men - to, ne va - cil - les, sed me - men - to,

tan - tum es - se sub fra - gmen - to, quan - tum to - to te - gi - tur.

D. [20.] Nul - la re - i \_\_\_\_\_, nul - la re - i fit scis -  
 A. [20.] Nul - la re - - i \_\_\_\_\_ fit scis - su - ra,  
 T. I [20.] Nul - la re - i fit  
 T. II [20.] Nul - la re - - i \_\_\_\_\_ fit  
 B. [20.] Nul - la re - i fit scis - -

su - ra: si - gni tan - tum

fit scis - su - ra: si - gni tan - - -

scis - su - - ra: si - - gni tan - - - tum

scis - su - - ra: si - gni tan - tum

su - ra: si - gni tan - tum fit

10

fit fra - ctu - ra, qua nec sta - tus, nec

tum fit fra - ctu - ra, qua nec sta - - -

fit fra - ctu - ra, qua nec sta - tus, nec

fit fra - ctu - - - ra, qua nec sta - tus, nec sta -

fra - ctu - ra, qua nec sta - tus, nec sta - tu - ra, qua

15

- sta - tu - ra si - gna - ti mi -

tus, nec sta - tu - ra si - gna - ti

sta - tu - ra si - gna - ti mi - nu - i - tur,

tu - ra, nec sta - tu - ra si - gna - ti

nec sta - tus, nec sta - tu - ra si - gna - ti

20

nu - i - tur, si gna - ti mi - nu - i - tur.  
 mi - nu - i - tur, mi - nu - i - tur.  
 si - gna - ti mi - nu - i - tur.  
 mi - nu - i - tur.  
 mi - nu - i - tur.

5

D. [21.] Ec - ce pa - nis an - ge - lo - - -

A. [21.] Ec - ce pa - nis an - ge - lo - rum, ec - ce pa -

T. I [21.] Ec - ce pa - nis an - ge - lo - -

T. II [21.] Ec - ce pa - nis an - ge - lo - -

B. [21.] Ec - ce pa - nis an - ge - lo - -

10

rum, fa - ctus ci - bus vi -  
 nis an - ge - lo - rum, fa - ctus ci - bus  
 rum, an - ge - lo - rum, fa - ctus ci - bus vi -  
 rum, an - ge - lo - rum, fa - ctus ci - bus  
 rum, an - ge - lo - rum, fa - ctus ci - bus

15

- a - to - rum: ve - re pa - nis  
 vi - a - to - rum: ve - re  
 a - to - rum: ve - re pa -  
 vi - a - to - rum: ve -  
 bus vi - a - to - rum: ve - re pa - nis,

fi - li - o - rum, non  
 pa - nis fi - li - o - rum, non  
 nis fi - li - o - rum, non  
 re pa - nis fi - li - o - rum,  
 ve - re pa - nis fi - li - o - rum,

20

mit - ten - dus ca - ni - bus, non mit - ten - dus,  
 rum, non mit - ten - dus ca - ni - bus, non mit - ten - dus  
 rum, non mit - ten - dus  
 - rum, non mit - ten - dus ca - ni - bus, non  
 non mit - ten - dus ca - ni - bus, non mit - ten -

25

non mit-ten-dus ca-ni-bus.  
 ca-ni-bus, non mit-ten-dus ca-ni-bus.  
 ca-ni-bus.  
 mit-ten-dus ca-ni-bus.

[22.] In fi-gu-ris prae-si-gna-tur, cum I-sa-ac im-mo-la-tar,  
 A-gnus Pa-schae de-pu-ta-tur, da-tur man-na pa-tri-bus.

[23.] Bo-ne pa-stor, pa-nis ve-re, Je-su, no-stri mi-se-re-re: tu nos pa-sce, non tu-e-re,  
 tu nos bo-na fac vi-de-re in ter-ra vi-ven-ti-um.

D. [24.] Tu qui cun-cta, tu qui cun-cta scis  
 A. [24.] Tu qui cun-cta scis et va-les, tu qui  
 T. I. [24.] Tu qui cun-cta, tu qui cun-cta scis et va--  
 T. II. [24.] Tu qui cun-cta, tu qui cun-cta  
 B. [24.] Tu qui cun-cta



5

et va - - - les, qui nos pa - - -  
 cun - cta scis et va - - - les,  
 les, scis et va - les,  
 scis et va - - - les, scis et va - les, qui nos pa -  
 scis et va - - - les, qui nos

10

- - scis hic mor - ta - - - les:  
 qui nos pa - scis hic mor - ta - les, hic mor -  
 qui nos pa - scis hic mor - ta - les, hic mor - ta -  
 - scis hic mor - ta - - les, qui nos pa - scis hic  
 pa - scis hic mor - - - - ta - - -

15

tu nos i - - bi com - men - sa - les, com - men - sa -  
 ta - - - les: tu nos i - bi com - men - sa -  
 les: tu nos i - bi com - men - sa - - - les, com -  
 - mor - ta - les: tu nos i - bi com - men - sa -  
 les: tu nos i - - bi com - men - sa -

20

- les, co - he - re - des et so - da - les fac  
 - les, co - he - re - des et so - da - les fac  
 - men - sa - les, co - he - re - des et so - da -  
 - men - sa - les, co - he - re - des et so -

les, co - he - re - des et so - da -

et so - da - les fac san - cto - rum ci - vi -  
 san - cto - rum ci - vi - um, fac san - cto -  
 les fac san - cto - rum ci - vi - um, fac  
 da - les fac san - cto - rum, fac san - cto - rum ci -

les fac san - cto -

25

um, fac san - cto - rum ci - vi - um.  
 - rum, fac san - cto - rum ci - vi - um.  
 san - cto - rum ci - vi - um, ci - vi - um.  
 - vi - um, fac san - cto - rum ci - vi - um.  
 - rum ci - vi - um.

# Communio: Qui manducat carnem meam

D.   
 A.   
 T. I.   
 T. II.   
 B.

Qui man-du-cat car-nem me - am, et bi - - - bit

et bi - - - bit, et bi - bit  
 et bi - - - bit san - - - gui-nem me -  
 - gui-nem, et bi - bit, et bi - bit  
 - - - bit san - - - gui-nem me - -  
 -, et bi - - - bit san - - -

10

san - - - - - gui - nem me - - - - -  
 um, san - - - - - gui-nem me - - - - - um, san - - - - - gui-nem me - - - - -  
 san - - - - - - gui-nem, san - - - - - gui-nem me - um,  
 - - - - - um, san - - - - - gui-nem me - - - - -  
 - - - - - gui - nem - - - - - me - - - - -

15

- - - - - um, in me ma - - - - -  
 - - - - - um, in me ma - - - - - net, in  
 in me ma - - - - - net, in  
 um, in me ma - - - - - net, in  
 - - - - - um, in me ma - - - - -

20

- - - - - net, et e - - - - - go in  
 me ma - - - - - net, et e - - - - - go in e - - - - -  
 net, et e - - - - - go, in e - - - - -  
 me ma - - - - - net, et e - - - - -  
 net, et e - - - - - go

e - o, di - - - - - cit Do -  
 - o, di - - - - - cit Do - mi -  
 et e - - - - - go,  
 go in e - - - - - o, di - - - - -  
 in e - - - - - o, di - - - - -

25

- - - mi - nus, di - cit Do - mi - nus, di - cit Do - mi - nus,  
 nus, di - cit Do - mi - nus, di - cit Do - mi -  
 di - - - - - cit Do -  
 - - - - - cit, di - cit Do - - mi - nus, di -  
 cit, di - - - - - cit Do - mi - nus, di - cit

30

di - - - - - cit Do - - - - - mi - nus.  
 nus, di - cit Do - - - - - mi - nus.  
 mi - - - - - nus.  
 cit Do - - - - - mi - nus, di - cit Do - mi - nus.  
 Do - mi - nus, di - - - - - cit Do - mi - - - - - nus.