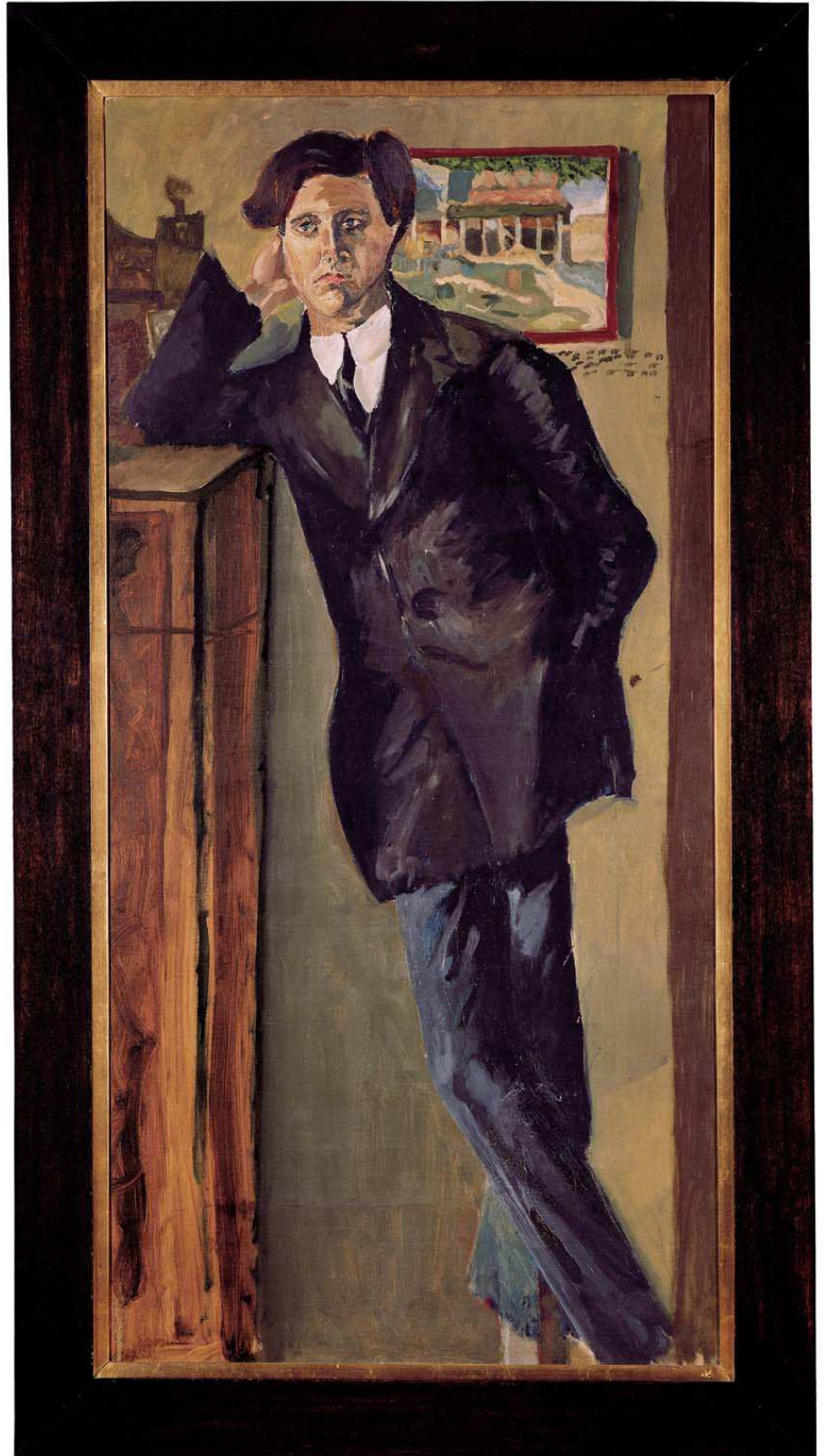


Alban Berg

Adagio

II. Satz aus dem
„Kammerkonzert“

Für Geige und
Bläser-Ensemble



Klarinette in A

(quasi poco accel. poco rit.) a tempo

(poco accel. . . .

241 *Trompete*

ppp ppp pp p pp pp

trem. poco cresc.

~~poca tempo~~

(poco accel. . . . poco rit.) accel e cresc.

249 *Flatterz.*

p poco

2

Bewegter

(♩ = anfangs 72)

allmählich beruhigen

Schon viel ruhiger

(♩ = etwa 54)

257

mf poco cresc. f mf mp

(♩ = ♩ = 24)

rit. (bis ♩ = 48)

Ganz langsam (Tempo II)

266 **3** *Trompete* **8** *Kontrafagott*

pp fff fff fff ff

♩ = ♩ (= ca. 54)

Etwas belebter, aber immer noch

Sehr Langsam (Tempo III)

282 *sehr gesangvoll*

fff p p poco cresc.

poco accel.

286

mf zurückhaltend (p)

Grundtempo ♩ = 72 (bis "Sehr breit" Takt 314)

Bewegter und molto rubato

poco rit. ----- *wieder a tempo u. accel. (Tempo IV)*

vorwärts

290

(*p*) *molto* *f*

(sempre rubato)

295

sempre H

sempre molto f *meno f* *ff*

molto rit. *Wieder zurück in's Tempo (IV)*

298

f *pp* *p* *Trompete*

305

p < f *Trp. fortsetzend*

----- *a tempo* ----- *molto accel.* -----

310

mf *f* *fp*

Sehr breit
(♩ = 60)

----- *poco a poco dim.* ----- *e rit.* -----

314

ff *2*

$\text{♩} = \text{♩} (= ca 48)$

Schleppend (Tempo V)

322

pp
English Horn

pp *mf*

Tempo I

$\text{♩} = \text{♩} (= 48)$

(quasi poco accel.)

p *più p* *pp*

p espr.

Echo (von Fag.) *begleitend*

poco rit.) a tempo

(poco accel. poco rit.) a tempo

p

(non accel.)

accel.

non cresc. *p*

Leidenschaftlich bewegt ($\text{♩} = 48$),

molto

also doppelt so schnell, wie das vorige Tempo I

poco rit.

poco cresc.

Hörner

Ganz langsam (♩ = 48),
molto riten. *also wieder Tempo I*
Holz abdämpfen!

355 Hörner
fortsetzend **f** molto

sempre f **ff**
Kontrafagott

363 **Holz attacca!** *molto accel.* **Wieder leidenschaftlich bewegt** (♩ = 48) *wieder accel.*

ff *molto f* **f**

373 *molto* **Bewegte** (♩ = 60-72) (*poco accel.*)

pp *quasi f*

381 (*poco accel.*) *rit.* (♩ = ♩ (aber schon ca 54))

Doppelt so langsam (♩ = 48)
Tempo V, (vgl. Takt 322) **(Schleppend)** (♩ = ♩ (= ca 48))

393 Englisch Horn **meno p** **p, ma espr.**

poco accel.

molto accel.

404

pp
English Horn

Bedeutend bewegter und molto rubato

Tempo IV (vgl. Takt 294),

♩ = ca 72, Grundtempo

(poco accel. rit.)

408

wieder accel. . . . und wieder rit. und zurück in's Tempo(IV)

Kontrafagott

411

ff

molto rit. . . . Wieder zurück in's Tempo(IV) sempre rubato

417

p *fp*

poco accel.

424

ff *molto f* *ff*

Hier ist das **Sehr langsame**
Tempo (III, vgl. Takt 283) erreicht

(♩ = 54)

molto riten.

427

f *ppp* *p* *meno p*

434 H

poco cresc... wieder dimin.

p mf

$\text{♩} = \text{♩} (= 24)$
Ganz Langsam $\frac{2}{2} = \frac{6}{4}$
 Tempo II, (vgl. Takt 271)

438 H N RH *Englisch Horn*

ppp

$\text{♩} = \text{♩} (= 72)$
 Etwas vorwärts

Fl. fortsetzend:

450 H N RH

mf p mp mf *poco cresc.* fp

$\text{♩} = \text{♩} (= \text{ca } 66)$
 Von hier ab unmerklich verbreitern
 bis zum Tempo I (bei Takt 468)

$\text{♩} = \text{ca } 60$

456 H N RH *(schwächer als Fag.)*

ff ff ff f

Tempo I
 $\text{♩} = 48$

Auch innerhalb dieses "Tempo I"
immer noch langsamer werden

464 H N RH

p

$\text{♩} = \text{ca } 42$ $\text{♩} = 36$ $\text{♩} = 72$ $\text{♩} = \text{ca } 60$

calando

474 H N RH

H H bedeutet Hauptstimme

N H bedeutet Nebenstimme

RH H bedeutet Hauptrhythmus. Alles andere hat begleitend zurückzutreten.

H H bedeutet, daß die so bezeichnete Stimme im gleichen Rhythmus (akkordtonbildend) mit einer Haupt-(H) bzw. Neben-(N)stimme geht, diese aber durchzulassen hat.