

29. Missa Pro Defunctis

quinque vocum

Requiem

1580

B. Re-qui-em

S. Ae - ter - nam, ae - ter - nam, ae -

A. Ae - ter -

T. I Ae -

T. II Ae - ter - nam, ae -

B. Ae - ter - nam, ae -

ter - nam, ae - ter - nam..... do - na..... e -

nam, ae - ter - nam do - na e - is, do - na e - is do -

ter - nam..... do - na.....

ternam ae - ter - nam do - na e - is, do - na e -

ter - nam, ae - ter - nam do - na..... e - is, do -

is Do - mi - ne, e - is Do - mi - ne:

mi - ne, do - na e - is Do - mi - ne, do - na e - is..... Do -

e - is..... Do - mi -

is Do - mi - ne, do - na..... e - is Do - mi -

na e - is Do - mi - ne, do - na e - is

20

et lux... et lux per-pe-tu-a,
 - mi-ne: et... lux... et... lux per-pe-tu-
 ne: et... et lux... per-pe-
 ne: et... lux, et... lux et lux per-pe-tu-a,
 Do-mi-ne: et lux... per-pe-tu-a, et lux per-

25

et lux per-pe-tu-a lu-ce-at
 a, et... lux per-pe-tu-a lu-ce-at e-
 tu - a... lu -
 et lux per-pe-tu-a lu-ce-at e-is, lu-
 pe-tu-a lu-ce-at,

30

e-is, lu-ce-at, lu-ce-at e-is.
 is, lu-ce-at e-is, lu-ce-at e-is.
 ce-at... e-is...
 ce-at e-is, lu-ce-at e-is.
 lu-ce-at e-is, lu-ce-at e-is.

Te decet hymnus



Te de-cet hymnus, De-us in Si-on

S. Et ti - bi red - de - tur vo - tum in Je - ru -

A. Et ti - bi red - de - tur vo - tum in Je -

T. I. Et ti - bi red - de - tur vo - tum in Je - ru -

T. II. Et ti - bi red - de - tur vo - tum in Je -

B. Et ti - bi red - de - tur vo - tum in Je - ru -

 Five vocal staves with lyrics. The Soprano part has a fermata over the final note. The Alto part has a fermata over the final note. The Tenor I part has a fermata over the final note. The Tenor II part has a fermata over the final note. The Bass part has a fermata over the final note.

10

- sa - lem, ex - au - di, ex - au - di De - us o - ra - ti - o - nem me -

ru - sa - lem, ex - au - di De - us o - ra - ti - o - nem me -

sa - lem, ex - au - di De - us o - ra - ti - o - nem me -

ru - sa - lem, ex - au - di De - us o - ra - ti - o - nem me - am, ad..

sa - lem, ex - au - di De - us o - ra - ti - o - nem me -

 Five vocal staves with lyrics. The Soprano part has a fermata over the final note. The Alto part has a fermata over the final note. The Tenor I part has a fermata over the final note. The Tenor II part has a fermata over the final note. The Bass part has a fermata over the final note.

15

am, ad te o - mnis ca - ro ve - ni - et.

- am, ad te omnis ca - ro ve - ni - et.

am, ad te o - mnis ca - ro ve - ni - et.

..... te o - mnis ca - ro ve - ni - et.

am, ad te o - mnis ca - ro ve - ni - et.

 Five vocal staves with lyrics. The Soprano part has a fermata over the final note. The Alto part has a fermata over the final note. The Tenor I part has a fermata over the final note. The Tenor II part has a fermata over the final note. The Bass part has a fermata over the final note.

Kyrie

S. Ky - ri - e e - lei - son, Ky - ri - e e - lei - son, Ky - ri - e

A. Ky - ri - e e - lei - son, Ky - ri - e e - lei - son, Ky - ri - e

T. I. Ky - ri - e e - lei - son, Ky - ri - e e - lei - son, Ky - ri - e

T. II. Ky - ri - e e - lei - son, Ky - ri - e e - lei - son, Ky - ri - e

B. Ky - ri - e e - lei - son, Ky - ri - e e - lei - son, Ky - ri - e

S. - lei - son, Ky - ri - e e - lei - son, Ky - ri - e e - lei - son, Ky - ri - e e - lei - son, Ky - ri - e

A. - ri - e e - lei - son, Ky - ri - e e - lei - son, Ky - ri - e e - lei - son, Ky - ri - e e - lei - son, Ky - ri - e

T. I. e - lei - son, Ky - ri - e e - lei - son, Ky - ri - e e - lei - son, Ky - ri - e e - lei - son, Ky - ri - e

T. II. Ky - ri - e e - lei - son, Ky - ri - e e - lei - son, Ky - ri - e e - lei - son, Ky - ri - e e - lei - son, Ky - ri - e

B. - e e - lei - son, Ky - ri - e e - lei - son, Ky - ri - e e - lei - son, Ky - ri - e e - lei - son, Ky - ri - e

S. e - lei - son, Ky - ri - e e - lei - son, Ky - ri - e e - lei - son, Ky - ri - e e - lei - son, Ky - ri - e e - lei - son

A. e - lei - son, Ky - ri - e e - lei - son, Ky - ri - e e - lei - son, Ky - ri - e e - lei - son, Ky - ri - e e - lei - son

T. I. Ky - ri - e e - lei - son, Ky - ri - e e - lei - son, Ky - ri - e e - lei - son, Ky - ri - e e - lei - son, Ky - ri - e e - lei - son

T. II. ri - e e - lei - son, Ky - ri - e e - lei - son, Ky - ri - e e - lei - son, Ky - ri - e e - lei - son, Ky - ri - e e - lei - son

B. lei - son, Ky - ri - e e - lei - son, Ky - ri - e e - lei - son, Ky - ri - e e - lei - son, Ky - ri - e e - lei - son

20

Chri - ste..... e - lei - son....., Chri-
Chri - ste e - lei - son, Chri - ste e - lei -
Chri - ste.....
Chri - ste e - lei - son, Chri - ste e - lei - son, Chri - ste e -

Detailed description: This system contains measures 20 to 24. It features five staves: two vocal staves (soprano and alto) and three piano accompaniment staves (right hand, left hand, and bass). The music is in G major, 4/4 time, and begins with a common time signature 'C'. The vocal lines are marked with '8' above the notes, indicating eighth notes. The lyrics are: 'Chri - ste..... e - lei - son....., Chri - ste e - lei - son, Chri - ste..... Chri - ste e - lei - son, Chri - ste e - lei - son, Chri - ste e - lei - son, Chri - ste e - lei - son,'.

25

ste e - leison, Chri - ste..... e - lei -
- son....., Chri - ste e - lei - son, Chri - ste e - lei -
e - lei - son, Chri - ste e - leison, Chri - ste..... e - lei -
lei - son, Chri - ste e - lei - son, Chri - ste e - lei - son, Chri - ste e - lei -
Chri - ste..... e - lei - son,

Detailed description: This system contains measures 25 to 29. It features five staves: two vocal staves (soprano and alto) and three piano accompaniment staves (right hand, left hand, and bass). The music is in G major, 4/4 time. The vocal lines are marked with '8' above the notes. The lyrics are: 'ste e - leison, Chri - ste..... e - lei - son, Chri - ste e - lei - son, Chri - ste e - lei - son, Chri - ste..... e - lei - son, Chri - ste e - lei - son, Chri - ste e - lei - son, Chri - ste..... e - lei - son,'.

30 35

son, Chri - ste..... e - lei - son,
son, Chri - ste..... e - lei - son....., Chri - ste e - lei - son.
son....., Chri - ste..... e - lei - son.
son, Chri - ste e - lei - son, Chri - ste..... e - lei - son.....
Chri - ste..... e - lei - son, Chri - ste e - lei - son.

Detailed description: This system contains measures 30 to 35. It features five staves: two vocal staves (soprano and alto) and three piano accompaniment staves (right hand, left hand, and bass). The music is in G major, 4/4 time. The vocal lines are marked with '8' above the notes. The lyrics are: 'son, Chri - ste..... e - lei - son, son, Chri - ste..... e - lei - son....., Chri - ste e - lei - son. son....., Chri - ste..... e - lei - son. son, Chri - ste e - lei - son, Chri - ste..... e - lei - son..... Chri - ste..... e - lei - son, Chri - ste e - lei - son.'

Ky - ri - e e - lei - son, Ky - ri - e.....

Ky - ri - e e - lei - son, Ky - ri - e.....

Ky - ri - e e - lei - son, Ky - ri - e.....

Ky - ri - e e - lei - son....., Ky - ri - e.....

Ky - ri - e e - lei - son....., Ky - ri - e.....

..... eleison, Ky - ri - e e - lei - son....., Ky - ri - e.....

son, Ky - ri - e e - lei - son....., Ky - ri - e e - lei - son,

e - le - i - son,

..... e - le - i - son, Ky - ri - e..... e - lei - son, Ky - ri - e.....

ri - e e - lei - son, e - lei - son, Ky - ri - e e - lei - son, Ky - ri - e.....

..... e - lei - son, Ky - ri - e - lei - son, Ky - ri - e e - lei - son.

son, Ky - ri - e e - lei - son, Ky - ri - e..... e - lei - son.

Ky - ri - e e - lei - son..... e - lei - son.

.... e - lei - son, Ky - ri - e e - lei - son.

lei - son, Ky - ri - e..... e - lei - son.

Absolve Domine

B. 
Ab-sol - ve Do-mi-ne

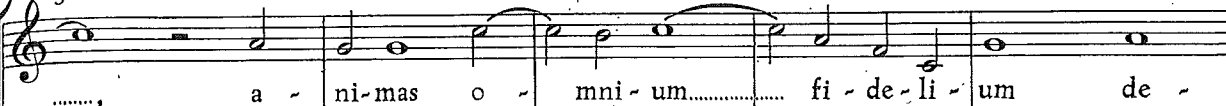
S. 
A - ni - mas..... o - mni - um.....

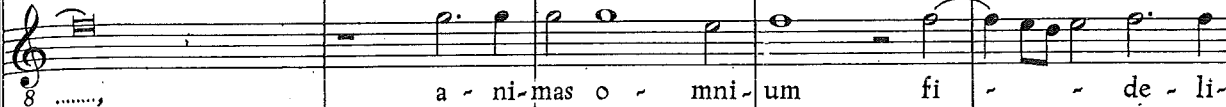
A. 
A - ni - mas..... o - mni - um.....

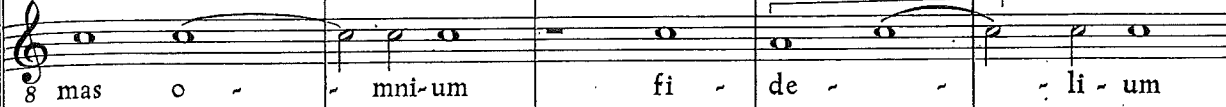
T. I 
A - ni -

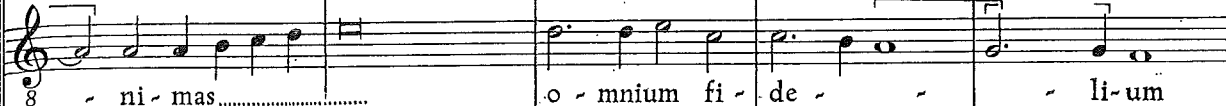
T. II 
A -

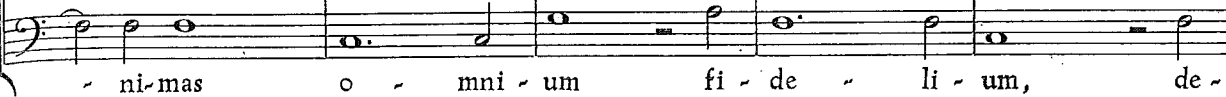
B. 
A -

5 
a - ni - mas o - mni - um..... fi - de - li - um de -

8 
a - ni - mas o - mni - um fi - de - li -

8 
mas o - mni - um fi - de - li - um

8 
- ni - mas..... o - mni - um fi - de - li - um

8 
- ni - mas o - mni - um fi - de - li - um, de -

10 
fun - cto - rum, de - fun - cto - rum....., de - fun - cto -

8 
um de - fun - cto - rum, de - fun - cto - rum.....,

8 
de - fun - cto -

8 
de - fun - cto - rum, de - fun - cto -

8 
fun - cto - rum..... de -

15

- rum, de - fun - cto - rum ab o - mni
 de - fun - cto - rum, ab o - mni vin - cu -
 rum....., ab o - mni
 rum, de - fun - cto - rum....., ab o - mni vin - cu -
 fun - cto - rum, ab o - mni

20 #

vin - cu - lo, ab o - mni vin - cu - lo de -
 lo, ab o - mni vin - cu - lo de - li - cto - rum, de - li -
 mni..... vin - cu - lo de -
 lo, ab o - mni..... vin - cu - lo..... de - li -
 vin - cu - lo de - li - cto -

25

- li - cto - rum, de - li - cto - rum.
 - cto - rum, de - li - cto - rum, de - li - cto - rum.
 li - cto - rum.
 cto - rum; de - li - cto - rum....., de - li - cto - rum.
 - rum, de - li - cto - rum, de - li - cto - rum.

30

S. Et gra - ti - a tu - a, et

A. Et gra - ti - a tu - a, et gra - ti - a tu - a,

T. Et gra - ti -

35

gra - ti - a tu - a il - lis suc - cur - ren -

et gra - ti - a tu - a il - lis suc - cur - ren -

a tu - a il - lis suc - cur - ren -

40

te me - re - an - tur..... e - va -

te me - re - an - tur e - va - de - re,

te me - re - an - tur..... e - va - de - re, e - va - de -

45

50

de - re ju - di - ci - um ul - ti -

e - va - de - re ju - di - ci - um ul - ti - o -

re, e - va - de - re ju - di - ci - um..... ul - ti - o -

55

o - nis, ul - ti - o - nis.....

nis, ul - ti - o - nis, ul - ti - o - nis.....

nis....., ul - ti - o - nis.....

60

S. Et... lu - cis ae - ter - nae, et...

A. Et... lu - cis ae - ter - nae, et

T. I. Et... lu - cis ae - ter - nae, et... lu - cis,

T. II. Et... lu - cis ae - ter - nae, et lu -

B. Et... lu - cis

lu - cis ae - ter - nae, et lu - cis ae -

lu - cis, et lu - cis ae - ter - nae

et... lu - cis ae - ter - nae, et lu - cis ae - ter -

- cis ae - ter - nae, et lu - cis ae - ter - nae,

ae - ter - nae

65

ter - nae be - a - ti - tu - di - ne

nae be - a - ti - tu - di - ne, be - a - ti - tu -

nae be - a - ti - tu - di - ne, be - a - ti - tu - di - ne,

ae - ter - nae be - a - ti - tu - di - ne, be -

be - a - ti - tu -

70

be - a - ti - tu - di - ne per - fru - i,
 di - ne, be - a - ti - tu - di - ne..... per - fru -
 be - a - ti tu - di - ne, per -
 a - ti tu - di - ne per - fru - i, per -
 di - ne..... per

75

per - fru - i....., per - fru - i.....
 i, per - fru - i....., per - fru - i.....
 fru - i, per - fru - i, per - fru - i.....
 fru - i, per - fru - i.....
 fru - i.....

Domine Jesu Christe

Do - mi - ne Je - su Chris - te

S. Rex..... glo - ri - ae,
 A. Rex..... glo - ri - ae,
 T. I Rex..... glo - ri - ae, rex..... glo - ri - ae
 T. II Rex..... glo - ri - ae, rex glo - ri - ae, rex glo -
 B. Rex..... glo - ri - ae, rex glo - ri - ae, rex

10

ri - ae, rex glo - ri - ae, rex glo - ri - ae, li -
 ri - ae, rex glo - ri - ae, rex glo - ri - ae, li -
 glo - ri - ae, rex glo - ri - ae, li - be -

15

li - be - ra a - ni - mas o - mni - um fi - de - li - um de -
 be - ra a - ni - mas o - mni - um fi - de - li - um de -
 li - be - ra a - ni - mas o - mni - um fi - de - li - um de - fun -
 be - ra a - ni - mas o - mni - um fi - de - li - um de - fun -
 ra a - ni - mas o - mni - um fi - de - li - um de -

20

fun - cto - rum de ma - nu in - fer - ni, et
 fun - cto - rum de ma - nu in - fer - ni, et
 cto - rum de ma - nu in - fer - ni, et
 fun - cto - rum de ma - nu in - fer - ni, de ma - nu in - fer - ni,
 fun - cto - rum de ma - nu in - fer - ni, de ma - nu in - fer - ni.

25

....., et de pro - fun - do la - cu: li - be - ra
 ni, et de pro - fun - do la - cu: li - be - ra.....
 de pro - fun - do la - cu:: li - be -
 ni, et de pro - fun - do la - cu: li - be - ra e -
 et de profun - do la - cu: li - be - ra.....

30

e - as de o - re le - o - nis, ne ab - sor - be -
 e - as de o - re le - o - nis, ne ab - sor - be -
 ra e - as de o - re le - o - nis, ne ab - sor - be - at.....
 - as de o - re, de o - re le - o - nis, ne ab - sor - be -
 e - as de o - re le - o - nis,

35

at e - as tar - tarus, ne ca - dant
 at e - as tar - ta - rus, ne ca - dant..... in.....
 e - as tar - ta - rus....., ne ca - dant in.....
 at e - as tar - ta - rus, ne ca - dant.....
 ne ca - dant.....

40

in ob - scu - rum; sed..... si -

..... obscurum, in ob - scu - rum: sed..... si -

..... ob - scu - rum, ne ca - dant in ob - scu - rum: sed si - gni - fer

....., ne ca - dant in..... ob - scu - rum: sed si - gni -

in ob - scu - rum.....: sed si - gni - fer

45

- gni - fer san - ctus..... Mi - cha - el re -

- gni - fer san - ctus..... Mi - cha - el re - prae -

san - ctus....., san - ctus Mi - cha - el

fer..... san - ctus..... Mi - cha - el re - prae - sen -

san - ctus..... Mi - cha - el re - prae - sen -

50

- prae - sen - tet e - as in lu - cem san - ctam, re -

sen - tet e - as in lu - cem san - ctam, re - prae - sen - tet e -

re - prae - sen - tet e - as..... in

tet e - as in lu - cem sanctam, re - prae - sen - tet e - as in

tet..... e - as in lu - cem san - ctam, re - prae - sen - tet e - as

55

praesen-tet e - as... in lu - cem... san - ctam:
 as in lu - cem san - ctam: Quam o - lim A -
 lu - cem... san - ctam...: Quam o -
 lu - cem san - ctam, in lu - cem san - ctam: Quam... o -
 in lu - cem... san - ctam: Quam o - lim

60

Quam... o - lim A - bra - hae : pro -
 bra-hae pro - mi - si - sti, quam o - lim A - brahae pro -
 lim... A - bra - hae... pro - mi -
 lim A - bra - hae, quam o - lim A - bra-hae pro - mi - si - sti, pro -
 A - bra-hae, quam o - lim A - brahae pro - mi - si - sti,

65

- mi - si - sti, et se - mi - ni e - jus, et se - mi -
 mi - si - sti, et se - mi - ni e - jus,
 - si - sti... et se -
 mi - si - sti, et se - mi - ni e - jus, et se - mi -
 pro - mi - si - sti, et se - mi - ni, et se - mi - ni e -

ni, et se-mi-ni... e - jus...
 et se-mi-ni, et se-mi-ni e - jus...
 - mi-ni... e - jus...
 ni e - jus, et se-mi-ni e - jus, et se-mi-ni e - jus...
 jus..., et... se-mi-ni e - jus...

Hostias et preces

Ho-sti-as et pre-ces ti-bi Do-mi-ne of-fer-ri-mus:

S. Tu... sus-ci-pe, tu sus-ci-pe pro
 A. Tu... sus-ci-pe pro a-ni-
 T. I. Tu... sus-ci-pe
 T. II. Tu... sus-ci-pe, tu sus-ci-pe
 B. Tu sus-ci-pe, tu sus-ci-pe, tu sus-ci-pe

a-ni-ma - bus il - lis,
 ma-bus il - lis, pro a-ni-ma - bus, pro a-ni-ma - bus il -
 pro... a-ni-ma - bus il -
 pe pro a-ni-ma - bus il - lis, pro a-ni-ma - bus
 pe, pro a-ni-ma - bus, pro a-ni-ma - bus il

15

qua - rum ho - di - e me - mo - ri - am a - gi - mus,
 lis, qua - rum ho - di - e me - mo - ri - am a -

20

mo - ri - am a - gi - mus: fac - eas, Do - mi - ne, de mor - te trans - i -
 am a - gi - mus: fac - eas, Do - mi - ne, de mor - te trans - i -
 me - mo - ri - am a - gi - mus: fac - eas, Do - mi - ne,
 gi - mus: fac - eas, Do - mi - ne, de mor - te trans - i -

25

ne, fac - eas, Do - mi - ne, de mor - te trans - i -
 Do - mi - ne, fac - eas, Do - mi - ne, de mor - te trans - i -
 as, Do - mi - ne, de mor - te trans - i -
 fac - eas, Do - mi - ne, de mor - te trans - i -
 as, Do - mi - ne, de mor - te trans -

30

trans - i - re ad vi - tam, ad vi - tam, ad vi - tam: Quam
 re ad vi - tam, trans - i - re ad vi - tam: Quam
 re..... ad..... vi - tam:
 re, trans-i - re ad vi - tam: Quam
 i - re ad vi - tam, ad vi - tam, ad vi - tam: Quam

35

tam: Quam o - lim A - bra - hae pro - mi - si - sti, quam o - lim
 o - lim A - bra - hae pro - mi - si - sti, quam o - lim
 quam o - lim..... A - bra - hae.....
 o - lim A - bra - hae, quam o - lim A - bra - hae pro -
 o - lim A - bra - hae, quam o - lim A - bra - hae pro -

40

pro - mi - si - sti, et se - mi - ni e - jus, et se - mi -
 A - bra - hae pro - mi - si - sti, et se - mi - ni e - jus,
 pro - mi - si - sti....., et se -
 mi - si - sti, pro - mi - si - sti, et se - mi - ni e - jus, et se - mi -
 mi - si - sti, pro - mi - si - sti, et se - mi - ni, et se - mi - ni e -

45

ni, et se - mi - ni... e - jus...
 et se - mini, et se - mi - ni e - jus...
 - mi - ni... e - jus...
 ni e - jus, et se - mi - ni e - jus, et se - mi - ni e - jus...
 jus..., et... se - mi - ni e - jus...

Sanctus

San - ctus

5

S. San - ctus, San - ctus, San - ctus, San - ctus,
 A. San - ctus, San - ctus, San - ctus, San - ctus,
 T.I. San - ctus, San - ctus, San - ctus, San - ctus,
 T.II. San - ctus, San - ctus, San - ctus, San - ctus,
 B. San - ctus, San - ctus, San - ctus, San - ctus,

10

ctus Do - minus De - us... Sa - ba - oth.
 ctus Do - minus De - us, Do - minus De - us Sa - ba - oth.
 ctus... Do - minus De - us Sa - ba - oth...
 ctus Do - minus De - us... Sa - ba - oth.
 ctus Do - minus De - us... Sa - ba - oth.

15

Ple - ni..... sunt coe - li et..... ter -

8 Ple-ni sunt coe - li, ple - ni sunt coe - li et ter - ra glo-

8 Ple - ni..... sunt coe - li et ter -

8 Ple-ni sunt..... coe - li et ter - ra, et

Ple-ni sunt coe - li et..... ter -

20

ra glo-ri - a tu - a. Ho-san - na in ex-cel - sis,

8 ri - a tu - a, glo - ri - a..... tu - a. Ho-san - na in

8 ra glo - ri - a tu - a. Ho - san - na in

8 ter-ra glo - ri - a tu - a. Ho - san - na in..... ex-cel -

ra glo-ri - a tu - a..... Ho-san - na, ho-san - na

25

ho - san - na..... in ex - cel - sis.

8 ex - cel - sis, ho - san - na in ex - cel - sis.

8 - na in ex - cel - sis.....

8 - sis, ho - san - na in ex - cel - sis.

in ex - cel - sis, ho - san - na in ex - cel - sis.

S

A

T

T

30

S. Be - ne - di - ctus qui..... ve - nit,

A. Be - ne - di - ctus..... qui..... ve -

T. Be - ne - di - ctus qui

35

qui..... ve - nit in no - mi - ne Do -

nit, qui..... ve - nit in no - mi - ne Do -

..... ve - nit in no - mi - ne Do -

40

mi - ni, in no - mi - ne..... Do - mi - ni.

mi - ni, in no - mi - ne..... Do - mi - ni.

mi - ni, in no - mi - ne..... Do - mi - ni.

45

50

S. Ho - san - na, ho - san - na..... in ex - cel - sis.

A. Ho - san - na in ex - cel - sis, ho - san - na in ex - cel - sis.

T. I Ho - san - na in ex - cel - sis.

T. II Ho - san - na in ex - cel - sis, ho - san - na in ex - cel - sis.

B. Ho - san - na....., ho - san - na in ex - cel - sis.

Agnus Dei

B. A-gnus De - i

S. Qui..... tol - lis pec - ca - ta mun - di.....: do - na e -
 A. Qui tol - lis pec - ca - ta mun - di: do - na e -
 T. I Qui tol - lis pec - ca - ta mun - di:
 T. II Qui tol - lis pec - ca - ta mun - di: do -
 B. Qui tol - lis pec - ca - ta mun - di: do -

is do - na..... e - is re - qui - em.....
 8 is re - qui - em, do - na e - is re - qui - em.....
 do - na e - is re - qui - em.....
 8 na e - is re - qui - em, do - na e - is re - qui - em.....
 na e - is re - qui - em, do - na e - is re - qui - em.....

B. A-gnus De - i

S. Qui tol - lis pec - ca - ta mun - di.....: do -
 A. Qui tol - lis pec - ca - ta mun - di: do - na e -
 T. I Qui tol - lis pec - ca - ta mun - di: do - na e -
 T. II Qui tol - lis pec - ca - ta mun - di:
 B. Qui tol - lis pec - ca - ta mun - di: do - na e -

20

na e - is re - qui - em.....
 is re - qui - em, do - na e - is..... re - qui - em.....
 is re - qui - em, do - na e - is re - qui - em.....
 do - na e - is re - qui - em, do - na e - is re - qui - em.....
 is..... re - qui - em, do - na e - is re - qui - em.....

B.

A-gnus De - i


25 30

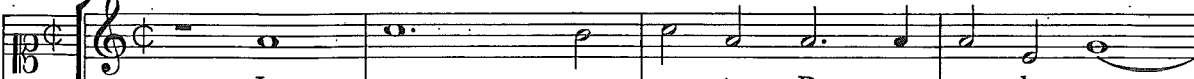
Qui tol - lis pec - ca - ta mun - di:
 Qui tol - lis pec - ca - ta mun - di: do - na e - is
 Qui tol - lis pec - ca - ta..... mun - di: do - na e -
 Qui tol - lis pec - ca - ta mun - di, pec - ca - ta..... mundi: do - na
 Qui tol - lis pec - ca - ta mun - di: do - na

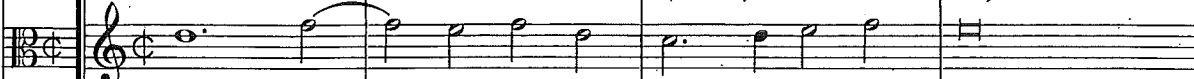
35

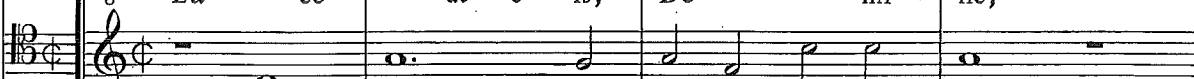
do - na e - is re - qui - em sem - pi - ter - nam.
 re - qui - em, do - na e - is..... re - qui - em sem - pi - ter - nam.
 is..... re - qui - em sem - pi - ter - nam.
 e - is re - qui - em, do - na e - is re - qui - em sem - pi - ter - nam.
 e - is, do - na e - is re - qui - em sem - pi - ter - nam.

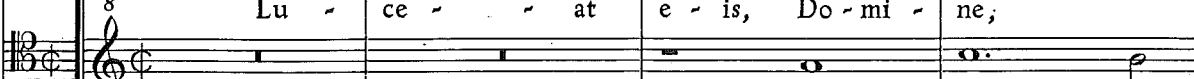
Lux aeterna

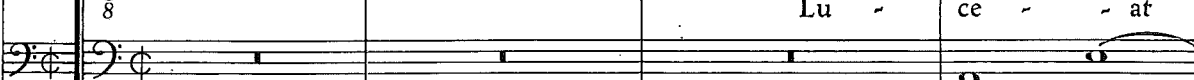
B. 
Lux aeterna

S. 
Lu - ce - at e - is, Do - mi - ne, lu - ce -

A. 
Lu - ce - at e - is, Do - mi - ne,

T. I 
Lu - ce - at e - is, Do - mi - ne;

T. II 
Lu - ce - at

B. 
Lu - ce -

5


at e - is, Do - mi - ne:



lu - ce - at e - is, Do - mi - ne: Cum

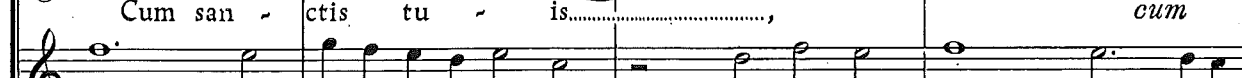

lu - ce - at e - is, Do - mi - ne:

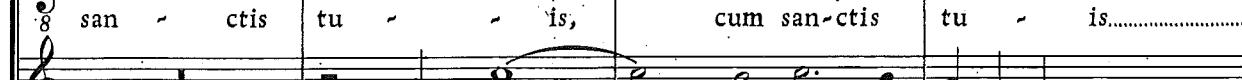

e - is, Do - mi - ne; Cum san -



at e - is, lu - ce - at e - is, Do - mi - ne: Cum

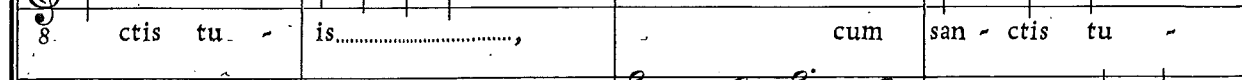
10


Cum san - ctis tu - is, cum


san - ctis tu - is, cum san - ctis tu - is


Cum san - ctis tu - is,


ctis tu - is, cum san - ctis tu -


san - ctis, cum san - ctis tu - is, cum

15

san-ctis tu-is in ae-ter-num, in ae-ter-num, qui-a
 in ae-ter-num, in ae-ter-num, qui-a
 cum san-ctis tu-is in ae-ter-num,
 is, in ae-ter-num, in ae-ter-num,
 san-ctis tu-is..... in ae-ter-num.....,

20

num, qui-a pi-us es.....
 pi-us es....., qui-a pi-us es.
 qui-a pi-us es.....
 num, qui-a pi-us es, qui-a pi-us es.
 qui-a pi-us es, qui-a pi-us es.

B.

Re-qui-em ae-ter-nam do-na e-is, Do-mi-ne:

25

S. Et..... lux per-pe-tu-a lu-ce-at e-
 A. Et lux per-pe-tu-a lu-ce-at e-
 T.I. Et lux per-pe-tu-a lu-ce-at
 T.II. Et lux per-pe-tu-a lu-ce-at e-is.
 B. Et lux per-pe-tu-a lu-ce-at

is. Cum san - ctis tu - is, cum san - ctis tu - is, e - is. Cum san - ctis tu - is, cum san - ctis tu -

30

cum san - ctis tu - is in ae - ter - num, in ae - ter - num, qui - a tu - is, cum san - ctis tu - is in ae - ter - num, san - ctis tu - is in ae - ter - num, in ae - ter - num, is, cum san - ctis tu - is, in ae - ter - num.

35

num, qui - a pi - us es, qui - a pi - us es, qui - a pi - us es, qui - a pi - us es.

D. Orgelstimme (Generalbaß) zu der Messe Nr. 29 *Pro Defunctis* aus J. Donfrieds Sammelwerk
Corolla Musica Missarum, Trier 1628 (Druck P, vgl. Faksimile NGA 3 S. XXXVI)

Requiem

Re - qui - em Aeternam.

Versus

Te - de - cet hym - nus De - us in Si - on. Et tibi reddetur;

Kyrie

Kyrie eleison:

Christe eleison:

56 65 6 65 56 40 # 6

Kyrie eleison :

5 6 45 b 6 65 50 6

Absolve Domine

Tractus

Ab - sol - - ve Do - mi - ne.

Animas:

5 10 65 65

56 6 15 20

25 6

à.3. 30. 56 56

Et gratia tua :

35 56 6 40 56 65

6 56 45 6 6

50 6 55

5 6 3 4 56 60 6 65 65

Et lucis aeternae :

56 70 b 6 56 75 6 56

Domine Jesu Christe

Offertorium

Do-mi - ne Je - su Chri - ste: Rex gloriae:

Hostias et preces

Ho - sti - as et pre - ces ti - bi Do - mi - ne of - fe - ri - mus. Tu suscipe:

5 6 10 15 6 b h 6
 20 # 7 6
 25 6 5 30 #
 35 h 5 6
 40 6 6 5 45 5 6 h b h

Sanctus

San - ctus. 8 Sanctus: 7 6 # 10 #

15 6 20
 Pleni sunt coeli: 8

5 6 # 6 25 # # 6

30 5 6 5 6 5 6 6 35
 Benedictus: 8

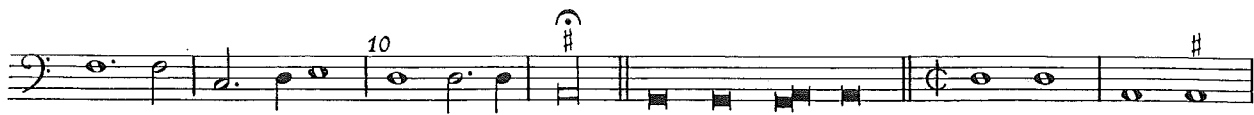
40 6

5 6 45 5 6 b 6 50 #
 Osanna: 8

Agnus Dei



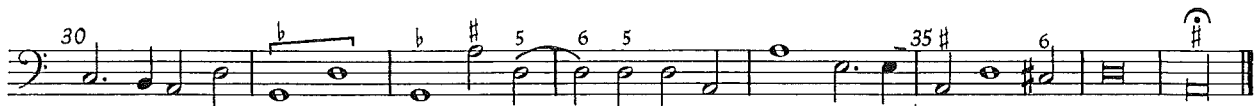
1. A - gnus De - i. Qui tollis:



2. A - gnus De - i. Qui tollis:

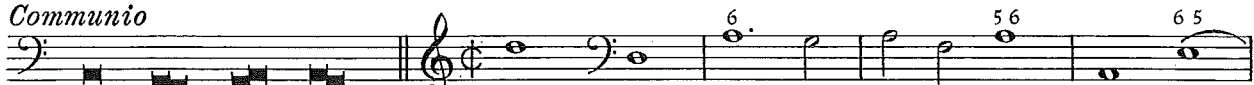


3. A - gnus De - i. Qui tollis:

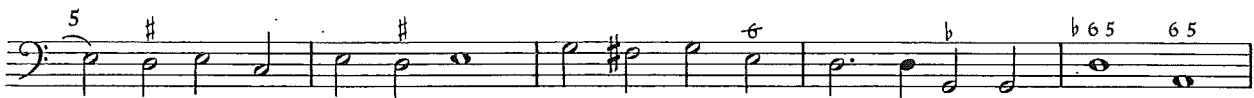


Lux aeterna

Communio



Lux ae - ter - na. 8 Luceat eis:



Re - qui - em ae - ter - nam do - na e - is Do - mi - ne. Et lux perpetua :

