

Concerto "L'estate" per violino principale, due violini, viola e basso RV 315

A Sotto dura stagione dal sole accesa Langue l'uom, langue 'l gregge ed arde il pino;

Allegro non molto



B Scioglie il cucco la voce,
Allegro 14



ta la tortorella e 'l gardellino.

D Zeffiro dolce spira,

71 *p* *s* 5 *p* *3*

79

83 *pp* *p* *pp* *p* *pp*

ma contesa Muove Borea improvviso al suo vicino;
Venti

88 *p* *pp* *f*

92

95

98

101

104

107 *pp*

111 *E E* piange il pa-

10 storel perché sospesa Teme fiera borasca e 'l suo destino.

(Vno prin.)

117 30

153

157

160

163

166

169

172

F Toglie alle membra lasse il suo riposo Il timore de' lampi e tuoni fieri E de' mosche e mossoni
Adagio

Mosche e mossoni

3 il stuol furioso. **Presto**
Tuoni

5 **Adagio**

7 **Presto**

9 **Adagio**

11

13

15 **Presto**

17 **Adagio**

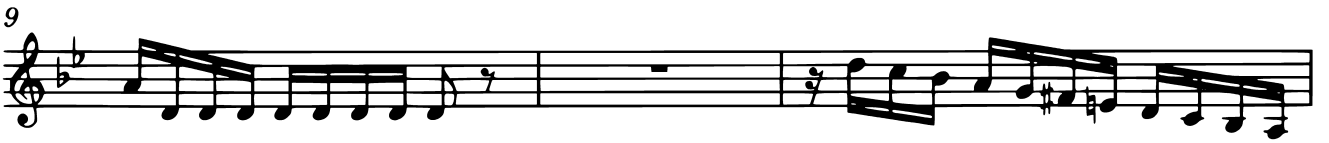
20 **Presto** **Adagio**

G Ah che pur troppo i suoi timor son veri: Tuona e fulmina il ciel, e grandinoso Tronca il capo

Presto

3 alle spiche e a' grani alteri.

12



36

39

44

55

60

64

67

70

72

85 *f*

88

91

94

97 **4** *f*

104

107

111 *f* *p*

115 **3** *f*

121

124

127