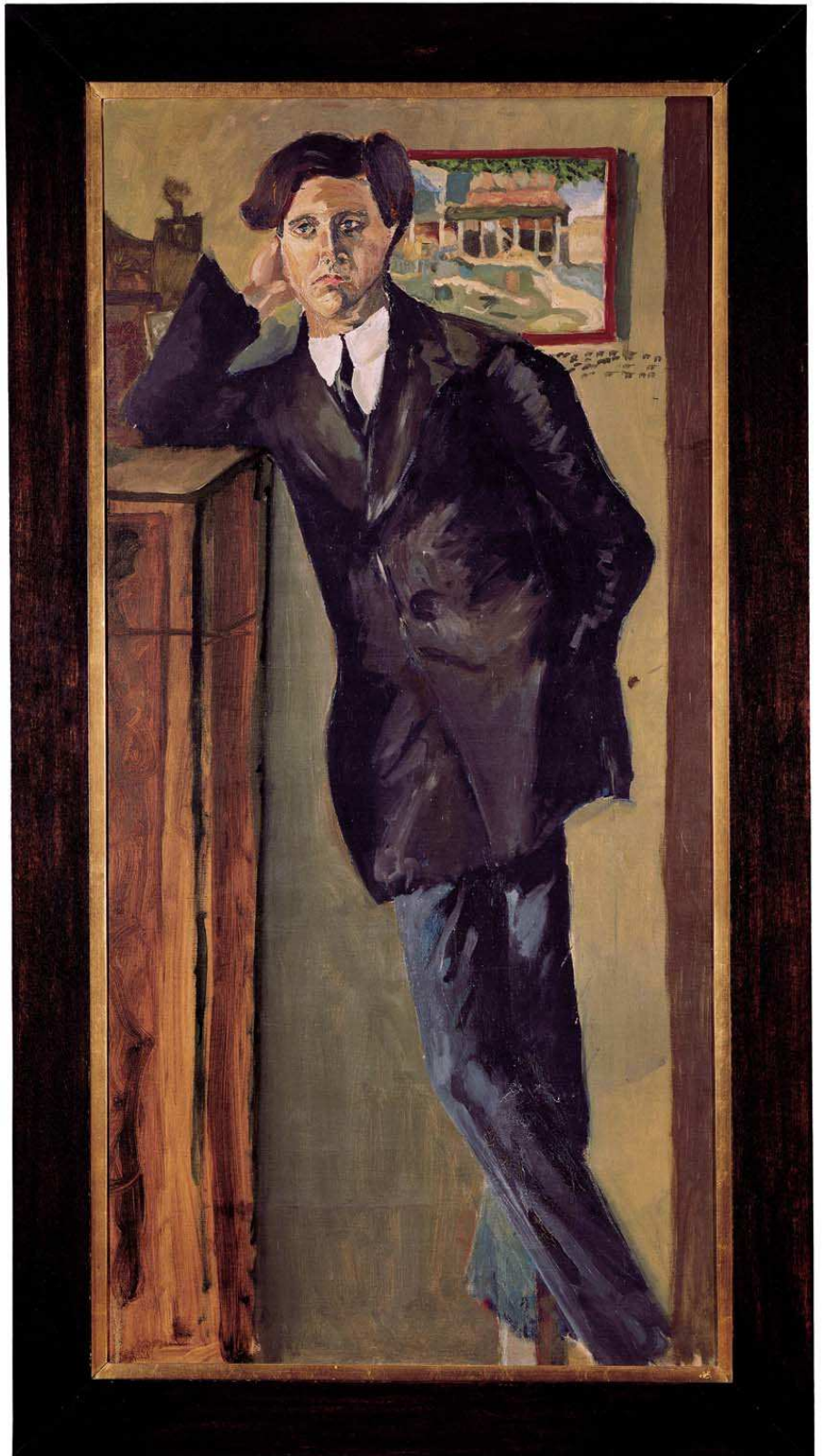


Alban Berg

# Adagio

II. Satz aus dem  
„Kammerkonzert“

Für Geige und  
Bläser-Ensemble



Fagott

241 *Trompete* *(quasi poco accel. . . . . poco rit.) a tempo*

*(poco accel. . . . . poco rit.) tempo* *(poco accel. . . . .*

248 *Klarinette in Es*

*Bewegter* *(♩ = anfangs 72)*

*poco rit.) accel e cresc. . . . . allmählich beruhigen. . . . .*

254 *Oboe*

*Schon viel ruhiger* *(♩ = etwa 54)* *rit. . . (bis ♩ = 48)* *(♩ = ♩ = 24)* *Ganz langsam (Tempo II)*

265 *Trompete*

*Die Trp. (bzw. II. Hr.)* *fortsetzend*

273

♩ = ♩ (= ca. 54)

*Etwas belebter, aber immer noch  
Sehr Langsam (Tempo III)*

279

*poco cresc.* - - - *ffp ffp* *ff* *ffp* *pp* *poco cresc.* - - -

*poco accel. poco rit. wieder a tempo u. accel.*

286

*p* *(p)* *p*

Grundtempo ♩ = 72 (bis "Sehr breit" Takt 314)

*Bewegter und molto rubato  
(Tempo IV) (sempre rubato)*

*vorwärts*

292

*< mf* *fp* *p (begleitend)* *p*

*molto rit. Wieder zurück in's.*

298

*ff* *ffp* *ff* *ffp* *(p)*

*Tempo (IV)*

304

*pp* *p* *cresc.* - - - *mfp* *fp*

*sehr rhythmisch*

*poco rit. accel. a tempo molto accel.*

308

*f* *fp* *molto* **2**

*Sehr breit*

(♩ = 60)

*poco a poco dim.*

314

(dim)

316

♩ = ♩ (= ca 48)

*Schleppend (Tempo V)*

(dim)

*e rit.*

*begleitend*

319

324

*Tempo I*

♩ = ♩ (= 48)

(*quasi poco accel.* - *poco rit.*) *a tempo*

330

(*poco accel.* - *poco rit.*) *a tempo*

(*non accel.*)

*quasi pizz.*

*Trompete*

338

*Leidenschaftlich bewegt (♩ = 48),*

*accel.* - *molto* - *also doppelt so schnell, wie das vorige Tempo I*

*poco rit.*

*Flöte*

346

*molto riten.* — — — — — **Ganz langsam** (♩ = 48),  
*Holz abdämpfen!* also wieder Tempo I

Fl. — — — — —

fortsetzend *N*

355

*mf* *ff* Kontrafagott

**Wieder leidenschaftlich bewegt**  
(♩ = 48)

*Holz attacca!* *molto accel.* — — — — —

363

*ff* *f* *mf* *pp*

**Bewegte** (♩ = 60-72)  
*wieder accel. molto.* *(poco accel.)*

370

*sempre pp* *poco* Posaune *mp*

(*poco accel.* — — — — —)

382

*più p* (*p*) *f* *p cresc.*

(*Schleppend*)  
**Doppelt so langsam** (♩ = 48)  
Tempo V, (vgl. Takt 322)

*rit.* — — — — — ♩ = ♩ (aber schon ca 54)

389

*mp* *pp* Kontrafagott

*poco accel.* — — — — — *molto accel.*

400

*p < mfpp*

**Bedeutend bewegter und molto rubato**

Tempo IV (vgl. Takt 294),

♩ = ca 72, Grundtempo

(poco accel. . . . rit. . . . .)

408 Klarinette in Es

. . . wieder accel. . . . und wieder rit. und zurück in's Tempo(IV)

. . . Wieder zurück in's Tempo(IV)

sempre rubato

poco accel. . . . . molto riten. . . . .

Hier ist das **Sehr langsame**  
Tempo (III, vgl. Takt 283) erreicht  
(♩ = 54)

♩ = ♩ (= 24)

**Ganz Langsam**

Tempo II, (vgl. Takt 271)

440 *Englisch Horn*  $\frac{2}{2} = \frac{6}{4}$

$\text{♩} = \text{♩} (= 72)$   
*Etwas vorwärts*

447 *Horn I*

$\text{♩} = \text{♩} (= \text{ca } 66)$   
*Von hier ab unmerklich verbreitern  
 bis zum Tempo I (bei Takt 468)*

453 *poco cresc...* *(mf)* *fp* *mf*

$\text{♩} = \text{ca } 60$

458 *f* *fff*

**Tempo I** *Auch innerhalb dieses "Tempo I"*  $\text{♩} = 48$  *immer noch langsamer werden*  $\text{♩} = \text{ca } 42$

464 *pp* *p* *pp*

$\text{♩} = 36$   $\text{♩} = 72$   $\text{♩} = \text{ca } 60$  *calando*

477 *(pp)* *senza cresc.* *ppp*

- H  $\lrcorner$  bedeutet Hauptstimme
- N  $\lrcorner$  bedeutet Nebenstimme
- $\text{RH}$   $\lrcorner$  bedeutet Hauptrhythmus. Alles andere hat begleitend zurückzutreten.
- $\lrcorner$   $\lrcorner$  bedeutet, daß die so bezeichnete Stimme im gleichen Rhythmus (akkordtonbildend) mit einer Haupt-(H) bzw. Neben-(N)stimme geht, diese aber durchzulassen hat.